

Наименование на участника:	на	„БИЛД ИНЖЕНЕРИНГ 77“ ЕООД
Правно-организационна форма на участника:	Търговско дружество	(търговското дружество или обединения или друга правна форма)
Седалище регистрация:	по	1836,София, бул.Вл.Вазов № 90, вх.А, ап.4
ЕИК/Булстат:		ЕИК: 200487072

ДО
МИНИСТЕРСТВО НА ВЪНШНИТЕ РАБОТИ

ЦЕНОВО ПРЕДЛОЖЕНИЕ
за обществена поръчка с предмет: "Извършване на текущи и аварийни строително-монтажни работи (СМР) за поддръжка на сградния фонд на МВнР"

УВАЖАЕМИ ДАМИ И ГОСПОДА,

- I. След като се запознахме с документацията за участие в процедурата за възлагане на обществена поръчка с предмет, описан по-горе, предлагам да сключим договор за изпълнение на поръчката, при **единичните цени на видовете работи включени в Стойностната сметка, неразделна част от настоящия образец.**
- II. Потвърждаваме, че Единичните цени на видовете работи включват всички разходи по изпълнение на предмета на поръчката, в това число и разходите за отстраняване на всякакви дефекти до изтичане на последния гаранционен срок и не подлежат на увеличение.
- III. Предложените цени са определени при пълно съответствие с условията от документацията по процедурата.
- IV. Декларираме, че сме съгласни заплащането на Цената за изпълнение на договора да се извършва при условията и по реда на проекта на договор, приложен към документацията за обществената поръчка.
- V. Неразделна част от настоящото Ценово предложение е попълнена и остойностена стойностна сметка, с приложени анализи за всяка единична цена, формирани на база - УСН, ТНС или СЕК, въз основа на софтуерни продукти *Building manager*, "Гауди" или др.

I. При условие, че бъдем избрани за Изпълнител на обществената поръчка, ние сме съгласни да представим гаранция за обезпечаване изпълнението на договора в размер на 3% (три на сто) от Цената на договора за възлагане, без ДДС.

II. Запознати сме, че при разлика при сборуването на единичните цени и посочена Общата стойност в стойностната сметка, е основание за отстраняване от процедурата.

При несъответствие на посочените в приложението числа в изписването им с думи и с цифри, обвързващо за нас е предложението, посочено с думи.

СТОЙНОСТНА СМЕТКА

Изпълнението на поръчката ще извършим при следните единични цени:

№	№ поз.	Видове ремонтни работи	Мярка	Ед. цена без ДДС	Ед. цена без ДДС
				Труд и механизация	Труд, механизация и материали
1.		Подготвителни, демонтажни работи, изхвърляне на стр. отпадъци			
	1	Събиране и пренасяне на строителни отпадъци на хоризонтално и вертикално разстояние до 20 м	куб.м	22.44	22.44
	2	Натоварване и извозване на строителни отпадъци до депо на разстояние до 15 км	куб.м	40.12	40.12
	3	Демонтаж и пренасяне на офис обзавеждане и оборудване	надница	65.29	65.29
	4	Пробиване на отвори 20/20 см.в тухлен зид	бр	4.49	4.49
	5	Пробиване на отвори до 20/20 см.в бетон с дебелина до 30 см	бр	10.32	10.32
	6	Издълбаване на улей в тухлена зидария с размер до 10 см	м	1.79	1.79
	7	Демонтаж на облицовка от теракот на циментов разтвор	кв.м	13.92	13.92
	8	Демонтаж на облицовка от фаянсови плочки на варо-циментов р-р	кв.м	9.88	9.88
	9	Къртене на мозаечен цокъл	м	1.40	1.40
	10	Демонтаж на балатум/мокет	кв.м	2.94	2.94
	11	Сваляне /разлепване/ на тапети	кв.м	3.09	3.09
	12	Демонтаж на паркет /ламинат/	кв.м	2.49	2.49
	13	Демонтаж на тоалетна мивка	бр	4.04	4.04
	14	Демонтаж на тоалетна чиния	бр	9.43	9.43
	15	Демонтаж на дървена дограма с каса	бр	11.22	11.22

16	Демонтаж на поцинковани тръби до Ф2"	м	4.71	4.71
17	Демонтаж на поцинковани тръби до Ф3/4"	м	1.53	1.53
18	Демонтаж на каменинови тръби до Ф 200	м	3.37	3.37
19	Демонтаж на ключ за осветление	бр	1.16	1.16
20	Демонтаж на чугунен радиатор до 10 глидера	бр	7.85	7.85
21	Демонтаж на двупанелен радиатор с дължина до 1000 мм	бр	5.98	5.98
22	Демонтаж на обезвъздушител Ф1/2"	бр	4.00	4.00
23	Демонтаж на стоманени тръбопроводи Ф1/2" в сгради	м	2.45	2.81
24	Демонтаж на стоманени тръбопроводи Ф3/4" в сгради	м	2.99	3.41
25	Демонтаж на стоманени тръбопроводи Ф1" в сгради	м	4.33	4.81
26	Демонтаж на стоманени тръбопроводи Ф1 1/4" в сгради	м	4.53	5.07
27	Демонтаж на стоманени тръбопроводи Ф1 1/2" в сгради	м	6.22	6.83
28	Демонтаж на стоманени тръбопроводи Ф2" в сгради	м	8.25	9.06
29	Демонтаж на битумна хидроизолация	кв.м	2.35	2.35
30	Демонтаж на водосточни тръби Ф 100-120 мм	м	4.04	4.04
2.	СМР на сгради и стр.съоръжения или на части от тях			
31	Направа зидария с газобетонни блокчета с деб.125мм на тънка фуга	кв.м	7.60	35.85
32	Заварки на коляно на подгревател в абонатна станция	бр	10.07	10.85
33	Полагане на хидроизолация един пласт битумна мушама 4 кг/м2 с посипка на газо-пламъчно залепване	кв.м	4.22	10.53
34	Направа частичен кърпеж на хидроизолация един пласт битумна мушама 4 кг/м2 с посипка на газо-пламъчно залепване	кв.м	4.51	10.81
35	Полагане битумен грунд	кв.м	0.95	2.19
36	Доставка и монтаж на водосточни тръби от медна ламарина с дебелина 0,5 мм	м	5.94	38.43
37	Доставка и монтаж на водосточни тръби Ф120 от поцинкована ламарина с дебелина 0,5 мм	м	4.15	12.01
38	Доставка и монтаж на висящи олуци 28 мм разгъвка, от поцинкована	м	4.24	12.31
39	Смяна на ламаринена обшивка от медна ламарина с дебелина 0,5 мм по покриви, корнизи и поли.	кв.м	8.58	25.64
40	Смяна на ламаринена обшивка от поцинкована ламарина с дебелина 0,5 мм по покриви, корнизи и поли.	кв.м	8.45	17.94
3.	Довършителни строителни работи			
41	Направа на настилка от теракот 20/20 см	кв.м	11.23	28.24
42	Направа на настилка от гранитогрес матиран 30/30 см	кв.м	11.23	46.49
43	Направа облицовка по стени с фаянс 20/25 см	кв.м	18.06	48.97

44	Направа циментова замазка по подове с дебелина до 2,5 см	кв.м	7.63	11.45
45	Направа на циментова замазка по подове с дебелина до 8 см	кв.м	7.03	19.34
46	Полагане на саморазливна се замазка по подове 4 см	кв.м	2.01	8.68
47	Направа на армирана замазка с дебелина до 4 см	кв.м	6.53	15.24
48	Боядисване с латекс двукратно по стени и тавани	кв.м	4.30	5.40
49	Боядисване двукратно с алкидна бл.боя	кв.м	4.68	6.05
50	Полагане на дълбоко проникващ грунд по стени и тавани	кв.м	1.31	1.99
51	Боядисване по метални повърхности двукратно с алкидна блажна боя	кв.м	4.68	6.11
52	Минизиране на метални повърхности	кв.м	3.07	3.75
53	Направа на вароциментова мазилка по стени, гладка	кв.м	8.07	10.30
54	Изкърпване на мазилка по канали с ширина до 15 см	м	4.49	4.80
55	Направа на гипсова шпакловка по стени и тавани	кв.м	4.74	5.41
56	Изкърпване на гипсова мазилка, гладка, по стени	кв.м	11.22	14.34
57	Изкърпване на гипсова шпакловка по стени и тавани	кв.м	9.43	10.21
58	Доставка и монтаж на алуминиева ръбоохранителна лайсна за вътрешно /интериорно/ приложение	м	2.06	8.43
59	Доставка и монтаж на врата, алуминиева 90/200 см , пълнеж-ПДЧ	бр	24.40	315.46
60	Доставка и монтаж на ламиниран паркет, цвят дъб, влагоустойчив, клас 32, 8мм /АС4 , двоен клик	кв.м	4.30	19.80
61	Доставка и монтаж на паркет	кв.м	6.47	21.66
62	Доставка и монтаж на пластмасови первази за ламиниран паркет/паркет	м	1.34	6.90
63	Доставка и монтаж на окачен таван тип "Хънтър Дъглас" с алуминиеви ламели	кв.м	7.34	32.48
64	Доставка и монтаж на растерен окачен таван 60/60	кв.м	5.09	25.40
65	Доставка и монтаж на гипсокартон 12 мм	кв.м	10.42	23.35
66	Доставка и монтаж на минерална вата 5 см	кв.м	1.79	5.35
67	Доставка и монтаж на мокет	кв.м	3.70	20.14
68	Запълване и замазване от двете страни на отвори за тръби до 20/20 см в	бр	4.49	4.80
69	Изкърпване на външна гладка вароциментова мазилка по стени с височина до 25 м	кв.м	11.52	14.54
70	Боядисване с фасаден латекс по фасада с височина до 25 м	кв.м	6.04	8.56
71	Доставка и монтаж на PVC дограма, четирикамерна, цвят бял, със стъклопакет, 4/16/4, бяло/нискоемисионно с коеф. 1,7 W/m2K, включително обков с алуминиева водоотливна подпрозоречна дъска с ширина 210 мм отвън	кв.м	24.83	189.02
72	Смяна на стъклопакет 24 мм	кв.м	8.07	37.64

73	Изкърпване около прозорци и врати с ширина до 15 см и шпакловане външно и вътрешно	м	11.67	12.14
4.	СМР на инсталации			
	СМР по електрически инсталации			
74	Доставка и монтаж на ел.контактор, трифазен 63 А	бр	2.75	56.65
75	Доставка и монтаж на контакт тип "Шуко" за открит монтаж	бр	2.66	12.72
76	Доставка и монтаж на ключ за осветление, обикновен за скрита и-я	бр	1.61	7.50
77	Доставка и монтаж на ключ за осветление, сериен за скрита инсталация	бр	1.61	7.80
78	Доставка и монтаж на контакт тип "Шуко" за скрита инсталация	бр	1.61	8.00
79	Доставка и монтаж на подови кутии за шест елемента /4бр.контакта"Шуко",1 бр.Rj45,1бр.Rj11/	бр	10.32	65.76
80	Доставка и монтаж на апартаментно табло 12 гнезда	бр	21.90	78.50
81	Полагане на проводник ПВВМ 3x2,5 кв.мм по тухлени стени под мазилка	м	0.94	3.53
82	Полагане на проводник ПВВМ 3x2,5 кв.мм по бетон под мазилка	м	0.94	3.53
83	Полагане СВТ 4x16 кв.мм в PVC канал по бетон	м	2.78	9.92
84	Полагане СВТ 3x4 кв.мм в PVC канал по бетон	м	1.41	3.16
85	Направа връзка към съоръжения за проводник до 2,5 кв.мм	бр	1.44	1.64
86	Направа на лампов излаз до 5 м с проводник ПВВМ 2x1,5 кв.мм под мазилка	бр	11.32	21.88
87	Направа на контактен излаз до 5 м с проводник 3x2,5 кв.мм под мазилка	бр	11.32	28.81
88	Демонтаж, доставка и монтаж на осветителни тела 2x36 W	бр	10.99	52.57
89	Демонтаж, доставка и монтаж на осветителни тела 4x18 W	бр	10.99	56.03
90	Демонтаж,доставка и монтаж на осветителни тела 2x28 W	бр	10.99	50.26
91	Доставка и монтаж на прекъсвач А1 за главни разпределителни табла с номинален ток 125 А	бр	14.34	91.62
92	Доставка и монтаж на прекъсвач А2 за главни разпределителни табла с номинален ток 250 А	бр	19.75	169.90
93	Доставка и монтаж на прекъсвач А3 за главни разпределителни табла с номинален ток 630 А	бр	40.39	271.39
94	Доставка и монтаж на прекъсвач А4 за главни разпределителни табла с номинален ток 1200А	бр	43.09	389.59
95	Доставка и монтаж на кабел СВТ 4x120 мм2	м	5.95	58.97
96	Доставка и монтаж на кабел СВТ 4x95 мм2	м	4.90	42.82
97	Доставка и монтаж на кабел СВТ 4x70 мм2	м	3.50	36.49
98	Доставка и монтаж на кабел СВТ 4x50 мм2	м	2.45	28.37
99	Доставка и монтаж на кабел СВТ 4x35 мм2	м	2.45	20.13
	СМР по тръбопроводни инсталации	м		

100	Направа на изолация на стом. тръби Ф 89мм с полиетиленова пяна 9мм	м	2.88	8.69
101	Доставка и монтаж на стоманени тръби Ф1" в сгради	м	5.93	10.44
102	Доставка и монтаж на стоманени тръби Ф1 1/4" в сгради	м	6.94	12.47
103	Доставка и монтаж на стоманени тръби Ф1 1/2" в сгради	м	7.83	14.59
104	Доставка и монтаж на стоманени тръби Ф89 мм в сгради	м	10.07	25.77
105	Доставка и монтаж на стоманени тръби Ф3/4" в сгради	м	5.07	8.70
	Водопровод, канализация			
106	Доставка и монтаж на тоалетна мивка, бяла, порцеланова, среден размер	бр	18.85	104.76
107	Доставка и монтаж на тоалетна чиния, бяла със задно отичане	бр	10.77	62.74
108	Доставка и монтаж на моноблок	бр	31.42	252.88
109	Укрепване на мивка с теракол и цимент	бр	4.04	5.78
110	Укрепване на тоалетна чиния с теракол и цимент	бр	4.04	5.78
111	Доставка и монтаж на ниско промивно тоалетно казанче комплект	бр	8.98	39.56
112	Доставка и монтаж на каменинови тръби Ф 200	бр	5.58	29.40
113	Направа на водопровод от полиетиленови тръби PEHD-100 PN16 Ф40	м	2.59	5.14
113	Направа на водопровод от полиетиленови тръби PEHD-100 PN16 Ф50	м	2.98	7.15
115	Направа на водопровод от полиетиленови тръби PEHD-100 PN16 Ф90	м	5.29	13.66
116	Направа на водопровод от полипропилен Ф 20 за студена вода	м	4.04	9.13
117	Направа на водопровод от полипропилен Ф 32 за студена вода	м	5.09	12.18
118	Направа на водопровод от полипропилен Ф 40 за студена вода	м	5.67	12.29
119	Направа на водопровод от полипропилен с алуминиева вложка Ф 20 за топла вода	м	4.04	10.20
120	Направа на водопровод от полипропилен с алуминиева вложка Ф 32 за топла вода	м	5.09	12.56
121	Направа на водопровод от полипропилен с алуминиева вложка Ф 40 за топла вода	м	5.67	14.07
122	Доставка и монтаж на спирателен кран Ф1/2" сферичен	бр	1.61	12.96
123	Доставка и монтаж на спирателен кран Ф3/4" сферичен	бр	1.61	16.62
124	Доставка и монтаж на спирателен кран Ф1" сферичен	бр	1.79	18.56
125	Доставка и монтаж на спирателен кран Ф2" шибърен	бр	2.24	34.03
126	Доставка и монтаж на обратна клапа Ф2"	бр	2.70	36.21
127	Доставка и монтаж на обратна клапа Ф1 1/2"	бр	2.70	31.55
128	Доставка и монтаж на обратна клапа Ф3/4"	бр	1.61	11.06

129	Доставка и монтаж на обратна клапа Ф1/2"	бр	1.61	10.04
130	Доставка и монтаж на смесителна батерия за душ	бр	9.43	103.19
131	Доставка и монтаж на смесителна батерия за т.мивка	бр	10.23	86.67
132	Доставка и монтаж на ПК Ф2" - комплект с касета 60/60	бр	28.20	249.96
133	Доставка и монтаж на PVC тръби Ф100 в сгради	м	14.18	27.50
134	Доставка и монтаж на PVC тръби Ф50 в сгради	м	9.69	16.10
	Отопление, вентилация и климатизация			
135	Допълване на отоплителна инсталация и обезвъздушаване над 50 бр.отоплителни тела	бр	71.81	71.81
136	Изпразване на отоплителна инсталация до 20 бр. отоплителни тела	бр	11.76	11.76
137	Изпразване на отоплителна инсталация до 50 бр. отоплителни тела	бр	16.42	16.42
138	Напълване на отоплителна инсталация и обезвъздушаване	бр	40.32	40.39
139	Сваляне, промиване и монтаж на чугунен радиатор до 10 глидера	бр	4.60	4.60
140	Доставка и монтаж на чугунен радиатор до 10 глидера h 500 mm	бр	15.26	105.38
141	Доставка и монтаж на алуминиев радиатор	бр	31.60	220.83
142	Доставка и монтаж на автоматичен обезвъздушител Ф1/2"	бр	2.70	4.82
143	Доставка и монтаж на ППР с алуминиева вложка Ф 16 мм	м	4.04	7.43
144	Доставка и монтаж на ППР с алуминиева вложка,Ф 20 мм	м	4.04	10.20
145	Доставка и монтаж на стоманена черна тръба Ф 1/2"	м	2.56	8.57
146	Доставка и монтаж на ППР с алуминиева вложка Ф 32 мм	м	5.09	12.56
147	Доставка и монтаж на ППР с алуминиева вложка Ф 40 мм	м	5.67	14.07
148	Доставка и монтаж на СК Ф1" с изпразнител	бр	2.88	24.04
149	Доставка и монтаж СК Ф1 1/4" с изпразнител	бр	2.88	25.61
150	Доставка и монтаж СК Ф1 1/2" с изпразнител	бр	2.88	35.83
151	Доставка и монтаж на аншлуси ППР с алум.вложка ф16, до 2 м	бр	4.04	7.63
152	Доставка и монтаж на радиаторен вентил, прав Ф1/2"	бр	3.03	5.65
		ВСИЧКО:	1 303.01	4 976.37
		ОБЩО:	3 139.69 лв.	

Забележка : Общата стойност се формира като средно аритметично от сумата на единичните цени на всички позиции за (труд и механизация) и единичните цени на всички позиции за (труд, механизация и материали);

Заличено на осн. ЗЗЛД

Максималните ед. цени за (труд, механизация и материали) са:

-	По т. 10	е	3,00 лв./м2
-	По т. 11	е	4,00 лв./м2
-	По т. 12	е	2,50 лв./м2
-	По т. 48	е	5,80 лв./м2
-	По т. 50	е	2,00 лв./м2
-	По т. 55	е	6,00 лв./м2
-	По т. 60	е	20,00 лв./м2
-	По т. 62	е	7,00 лв./м2
-	По т. 77	е	8,00 лв./м2
-	По т. 78	е	8,00 лв./м2

- Предложените цени са определени при пълно съответствие с условията от документацията за участие.
- Предложените цени трябва да са в лева без ДДС и да са положителни числа, закръглени до втория знак след десетичната запетая.
- Ценовите показатели за формиране на единичните цени за отделните видове строително-монтажни работи и за за неподвижни работи са посочени в Приложение № 3.1.

Цената за изпълнение на строително-монтажни работи (СМР) по договора, съгласно остойностената от нас КСС е в размер на 3139,69 лв [три хиляди сто тридесет и девет лева и 69 стотинки] лв. без ДДС и 3767,63 [три хиляди седемстотин шестдесет и седем лева и 63 стотинки] лв. с ДДС.

При възникване на видове работи, извън посочените в Стойностната сметка, единичните цени следва да се докажат с анализи, формиращи на база на показателите за ценообразуване – Приложение- 3.1 към „Ценово предложение” и фактури за материалите, одобрени т Възложителя.

Дата	15/02/2019 г.
Име и фамилия	Милена Георгиева
Подпис на лицето (и печат) (законен представител на участника или от надлежно упълномощено лице)	 Заличено на осн. ЗЗЛД

***ЗАБЕЛЕЖКА:**

Този документ и приложението към него задължително се поставя в отделен запечатан непрозрачен плик с надпис „Предлагани ценови параметри” и се поставя в плика с офертата.

ПРИЛОЖЕНИЕ № 3.1.
към Ценово предложение

ПОКАЗАТЕЛИ ЗА ЦЕНООБРАЗУВАНЕ

При формиране на единичните цени за отделните видове строителни и монтажни работи и за Непредвидените работи, възникнали в следствие непредвидени обстоятелства, по време на изпълнение на строителството, ще използваме следните показатели за ценообразуване:

1.	Средна часова ставка за строителните и монтажни работи от обекта на поръчката	4.80 лв./ч.ч.
2.	Допълнителни разходи върху труда	70 %
3.	Допълнителни разходи върху собствената механизация	10 %
4.	Допълнителни разходи върху наетата механизация	20 %
5.	Доставно - складови разходи	5 %
6.	Печалба	10 %
7.	Други по преценка на участника	

Единичните цени на отделите видове ремонтни строително - монтажни работи са съставени на база приети разходни норми, гарантиращи качеството на СМР - УСН, ТНС или СЕК, въз основа на софтуерни продукти *Building manager*, *"Гауди"* или др.

Горепосочените показатели за ценообразуване на строително-монтажните работи остават непроменени до изпълнение на задълженията ни по този договор и ще бъдат прилагани за видове работи, извън посочените в Стойностната сметка, в Ценовото предложение.

Дата	15/02/2019
Име и фамилия	Милена Георгиева*
Подпис на лицето (и печат) (законен представител на участника или от надлежно упълномощено лице)	

АНАЛИЗНИ ЦЕНИ

Осн.	Описание	м-ка	РН	К	Цена	Общо
[1]	[2]	[3]	[4]	[5]	[6]	[7]

Събиране и пренасяне на строителни отпадъци на хоризонтално и вертикално разстояние до 20 м
 Позиция: I01., Основание: Поз.1/50.001 за куб.м

Труд						
	Работник 01- 1 общостроител	ч.ч.	2.5000	1	4.80	12.00
			2.5000			12.00
Допълнителни разходи						
	върху Труд	‰	70.00		12.00	8.40
						8.40
Общо						
	преки					12.00
	допълнителни					8.40
	общо					20.40
	печалба	‰	10.00		20.40	2.04
						22.44

Натоварване и извозване на строителни отпадъци до депо на разстояние до 15 км
 Позиция: I02., Основание: Поз.2/50.002 за куб.м

Механизация						
	Комбиниран багер	мсм	0.0150	1	180.00	2.70
						2.70
Други						
	Извозване строителни отпадъци до 15 км	м3	1.0000	1	8.50	8.50
	Такса за депо стр. отпадъци	м3	1.0000	1	25.00	25.00
Допълнителни разходи						
	върху Механизация	‰	10.00		2.70	0.27
	върху Други	‰	0.00		33.50	0.00
Общо						
	преки					36.20
	допълнителни					0.27
	общо					36.47
	печалба	‰	10.00		36.47	3.65
						40.12

Демонтаж и пренасяне на офис обзавеждане и оборудване
 Позиция: I03., Основание: Поз.3/50.003 за надница

Труд						
	Работник 01- 1 общостроител	ч.ч.	7.2720	1	4.80	34.91
			7.2720			34.91
Допълнителни разходи						
	върху Труд	‰	70.00		34.91	24.44
						24.44
Общо						
	преки					34.91
	допълнителни					24.44
	общо					59.35
	печалба	‰	10.00		59.35	5.94
						65.29

Пробиване на отвори 20/20 см.в тухлен зид
 Позиция: I04., Основание: Поз.4/05.717 за бр



Заличено на осн. 33ЛД

Труд			0.5000			2.40
Работник 05 - 2	ч.ч.	0.5000	1	4.80		2.40
Допълнителни разходи						1.68
върху Труд	%	70.00		2.40		1.68
Общо						4.08
преки						2.40
допълнителни						1.68
общо						4.08
печалба	%	10.00		4.08		0.41
Общо						4.49

Пробиване на отвори до 20/20 см.в бетон с дебелина до 30 см

Позиция: I05., Основание: Поз.5/04.972

за бр

Труд			1.1500			5.52
Работник 04 - 1	ч.ч.	1.1500	1	4.80		5.52
Допълнителни разходи						3.86
върху Труд	%	70.00		5.52		3.86
Общо						9.38
преки						5.52
допълнителни						3.86
общо						9.38
печалба	%	10.00		9.38		0.94
Общо						10.32

Издълбаване на улей в тухлена зидария с размер до 10 см

Позиция: I06., Основание: Поз.6/05.836

за м

Труд			0.2000			0.96
Работник 05 - 2	ч.ч.	0.2000	1	4.80		0.96
Допълнителни разходи						0.67
върху Труд	%	70.00		0.96		0.67
Общо						1.63
преки						0.96
допълнителни						0.67
общо						1.63
печалба	%	10.00		1.63		0.16
Общо						1.79

Демонтаж на облицовка от теракот на циментов разтвор

Позиция: I07., Основание: Поз.7/09.823

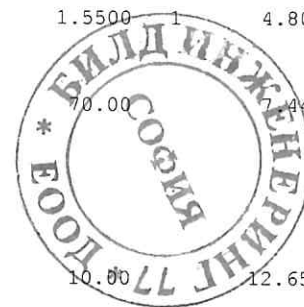
за кв.м

Труд			1.5500			7.44
Работник 09 - 1	ч.ч.	1.5500	1	4.80		7.44
Допълнителни разходи						5.21
върху Труд	%	70.00		7.44		5.21
Общо						12.65
преки						7.44
допълнителни						5.21
общо						12.65
печалба	%	10.00		12.65		1.27
Общо						13.92

Демонтаж на облицовка от фаянсови плочки на варо-циментов р-р

Позиция: I08., Основание: Поз.8/09.822

за кв.м



Заличено на осн. 33ЛД

Труд					1.1000	5.28
Работник 09 - 1	ч.ч.	1.1000	1	4.80		5.28
Допълнителни разходи						3.70
върху Труд	%	70.00		5.28		3.70
Общо						5.28
преки						5.28
допълнителни						3.70
общо						8.98
печалба	%	10.00		8.98		0.90
Общо						9.88

Къртене на мозаечен цокъл

Позиция: I09., Основание: Поз.9/50.004

за м

Труд					0.1400	0.67
Работник 04 - 1	ч.ч.	0.1400	1	4.80		0.67
Материали						0.06
Шила за къртач (ел.)	бр.	0.0025	1	25.00		0.06
Механизация						0.06
Къртач електрически	мсм	0.0025	1	25.00		0.06
Допълнителни разходи						0.48
върху Труд	%	70.00		0.67		0.47
върху Материали	%	5.00		0.06		0.00
върху Механизация	%	10.00		0.06		0.01
Общо						0.79
преки						0.79
допълнителни						0.48
общо						1.27
печалба	%	10.00		1.27		0.13
Общо						1.40

Демонтаж на балатум/мокет

Позиция: I10., Основание: Поз.10/11.891

за кв.м

Труд					0.3278	1.57
Работник 11 - 1	ч.ч.	0.3278	1	4.80		1.57
Допълнителни разходи						1.10
върху Труд	%	70.00		1.57		1.10
Общо						1.57
преки						1.57
допълнителни						1.10
общо						2.67
печалба	%	10.00		2.67		0.27
Общо						2.94

Сваляне /разлепване/ на тапети

Позиция: I11., Основание: Поз.11/13.845

за кв.м

Труд					0.3430	1.65
Работник 13 - 1	ч.ч.	0.3430	1	4.80		1.65
Допълнителни разходи						1.16
върху Труд	%	70.00		1.65		1.16
Общо						1.65
преки						1.65
допълнителни						1.16
общо						2.81



Заличавно на осн. ЗЗЛД

печалба	%	10.00		2.81	0.28
Общо					3.09

Демонтаж на паркет /ламинат/

Позиция: I12., Основание: Поз.12/11.895

за кв.м

Труд		0.2773			1.33
Работник 11 - 1	ч.ч.	0.2773	1	4.80	1.33
Допълнителни разходи					0.93
върху Труд	%	70.00		1.33	0.93
Общо					1.33
преки					1.33
допълнителни					0.93
общо					2.26
печалба	%	10.00		2.26	0.23
Общо					2.49

Демонтаж на тоалетна мивка

Позиция: I13., Основание: Поз.13/49.055

за бр

Труд		0.4500			2.16
Работник 22 - 1	ч.ч.	0.4500	1	4.80	2.16
Допълнителни разходи					1.51
върху Труд	%	70.00		2.16	1.51
Общо					2.16
преки					2.16
допълнителни					1.51
общо					3.67
печалба	%	10.00		3.67	0.37
Общо					4.04

Демонтаж на тоалетна чиния

Позиция: I14., Основание: Поз.14/22.752*

за бр

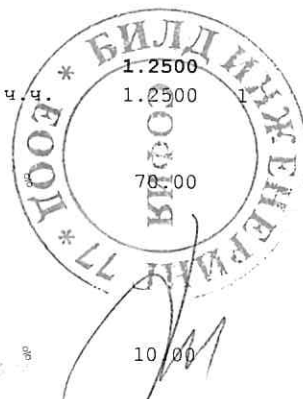
Труд		1.0500			5.04
Работник 22 - 2	ч.ч.	1.0500	1	4.80	5.04
Допълнителни разходи					3.53
върху Труд	%	70.00		5.04	3.53
Общо					5.04
преки					5.04
допълнителни					3.53
общо					8.57
печалба	%	10.00		8.57	0.86
Общо					9.43

Демонтаж на дървена дограма с каса

Позиция: I15., Основание: Поз.15/17.812

за бр

Труд		1.2500			6.00
Работник 17 - 1	ч.ч.	1.2500	1	4.80	6.00
Допълнителни разходи					4.20
върху Труд	%	70.00		6.00	4.20
Общо					6.00
преки					6.00
допълнителни					4.20
общо					10.20
печалба	%	10.00		10.20	1.02



Общо 11.22

Демонтаж на поцинковани тръби до Ф2"

Позиция: I16., Основание: Поз.16/22.817

за м

Труд		0.5266			2.52
Работник 22 - 1	ч.ч.	0.2633	1	4.80	1.26
Работник 22 - 2	ч.ч.	0.2633	1	4.80	1.26

Допълнителни разходи върху Труд	§	70.00		2.52	1.76
------------------------------------	---	-------	--	------	------

Общо преки					2.52
допълнителни					1.76
общо					4.28
печалба	§	10.00		4.28	0.43

Общо 4.71

Демонтаж на поцинковани тръби до Ф3/4"

Позиция: I17., Основание: Поз.17/22.827

за м

Труд		0.1702			0.82
Работник 22 - 1	ч.ч.	0.0851	1	4.80	0.41
Работник 22 - 2	ч.ч.	0.0851	1	4.80	0.41

Допълнителни разходи върху Труд	§	70.00		0.82	0.57
------------------------------------	---	-------	--	------	------

Общо преки					0.82
допълнителни					0.57
общо					1.39
печалба	§	10.00		1.39	0.14

Общо 1.53

Демонтаж на каменинови тръби до Ф 200

Позиция: I18., Основание: Поз.18/22.891

за м

Труд		0.3754			1.80
Работник 22 - 1	ч.ч.	0.1877	1	4.80	0.90
Работник 22 - 2	ч.ч.	0.1877	1	4.80	0.90

Допълнителни разходи върху Труд	§	70.00		1.80	1.26
------------------------------------	---	-------	--	------	------

Общо преки					1.80
допълнителни					1.26
общо					3.06
печалба	§	10.00		3.06	0.31

Общо 3.37

Демонтаж на ключ за осветление

Позиция: I19., Основание: Поз.19/34.819

за бр

Труд		0.1300			0.62
Работник 34 - 1	ч.ч.	0.1300	1	4.80	0.62

Допълнителни разходи върху Труд	§	70.00		0.62	0.43
------------------------------------	---	-------	--	------	------

Общо преки					0.62
допълнителни					0.43

Заличавно на осн. ЗЗЛД

общо					1.05
печалба	%	10.00		1.05	0.11
Общо					1.16

Демонтаж на чугунен радиатор до 10 глидера

Позиция: I20., Основание: Поз.20/18.901

					за бр
Труд		0.8760			4.20
Работник 18 - 1	ч.ч.	0.4380	1	4.80	2.10
Работник 18 - 2	ч.ч.	0.4380	1	4.80	2.10
Допълнителни разходи					2.94
върху Труд	%	70.00		4.20	2.94
Общо					4.20
преки					4.20
допълнителни					2.94
общо					7.14
печалба	%	10.00		7.14	0.71
Общо					7.85

Демонтаж на двупанелен радиатор с дължина до 1000 мм

Позиция: I21., Основание: Поз.21/18.908

					за бр
Труд		0.6680			3.20
Работник 18 - 1	ч.ч.	0.3340	1	4.80	1.60
Работник 18 - 2	ч.ч.	0.3340	1	4.80	1.60
Допълнителни разходи					2.24
върху Труд	%	70.00		3.20	2.24
Общо					3.20
преки					3.20
допълнителни					2.24
общо					5.44
печалба	%	10.00		5.44	0.54
Общо					5.98

Демонтаж на обезвъздушител ф1/2"

Позиция: I22., Основание: Поз.22/18.858

					за бр
Труд		0.4460			2.14
Работник 18 - 2	ч.ч.	0.4460	1	4.80	2.14
Допълнителни разходи					1.50
върху Труд	%	70.00		2.14	1.50
Общо					2.14
преки					2.14
допълнителни					1.50
общо					3.64
печалба	%	10.00		3.64	0.36
Общо					4.00

Демонтаж на стоманени тръбопроводи ф1/2" в стрази

Позиция: I23., Основание: Поз.23/18.801

					за м
Труд		0.2500			1.20
Работник 18 - 1	ч.ч.	0.2500	1	4.80	1.20
Материали					0.30
Карбит	кг	0.0420	1	2.50	0.11
Кислород	м3	0.1260	1	1.50	0.19
Механизация					0.17



Заличено на осн. 33ЛД

Окисжен комплект (без консумативи)	МСМ	0.0110	1	15.00	0.17
Допълнителни разходи					0.88
върху Труд	%	70.00		1.20	0.84
върху Материали	%	5.00		0.30	0.02
върху Механизация	%	10.00		0.17	0.02
Общо					
преки					1.67
допълнителни					0.88
общо					2.55
печалба	%	10.00		2.55	0.26
Общо					2.81

Демонтаж на стоманени тръбопроводи Ф3/4" в сгради

Позиция: I24., Основание: Поз.24/18.802

за м

Труд		0.3060			1.47
Работник 18 - 1	ч.ч.	0.3060	1	4.80	1.47
Материали					0.36
Карбит	кг	0.0500	1	2.50	0.13
Кислород	м3	0.1500	1	1.50	0.23
Механизация					0.20
Окисжен комплект (без консумативи)	МСМ	0.0130	1	15.00	0.20
Допълнителни разходи					1.07
върху Труд	%	70.00		1.47	1.03
върху Материали	%	5.00		0.36	0.02
върху Механизация	%	10.00		0.20	0.02
Общо					
преки					2.03
допълнителни					1.07
общо					3.10
печалба	%	10.00		3.10	0.31
Общо					3.41

Демонтаж на стоманени тръбопроводи Ф1" в сгради

Позиция: I25., Основание: Поз.25/18.803

за м

Труд		0.4440			2.13
Работник 18 - 1	ч.ч.	0.4440	1	4.80	2.13
Материали					0.41
Карбит	кг	0.0590	1	2.50	0.15
Кислород	м3	0.1760	1	1.50	0.26
Механизация					0.29
Окисжен комплект (без консумативи)	МСМ	0.0190	1	15.00	0.29
Допълнителни разходи					1.54
върху Труд	%	70.00		2.13	1.49
върху Материали	%	5.00		0.41	0.02
върху Механизация	%	10.00		0.29	0.03
Общо					
преки					2.83
допълнителни					1.54
общо					4.37
печалба	%			4.37	0.44
Общо					4.81



Заличено на осн. ЗЗПД

Демонтаж на стоманени тръбопроводи Ф1 1/4" в сгради

Позиция: I26., Основание: Поз.26/18.804

за м

Труд		0.4640			2.23
Работник 18 - 1	ч.ч.	0.4640	1	4.80	2.23
Материали					0.47
Карбит	кг	0.0670	1	2.50	0.17
Кислород	м3	0.2000	1	1.50	0.30
Механизация					0.30
Окисжен комплект (без консумативи)	МСМ	0.0200	1	15.00	0.30
Допълнителни разходи					1.61
върху Труд	‰	70.00		2.23	1.56
върху Материали	‰	5.00		0.47	0.02
върху Механизация	‰	10.00		0.30	0.03
Общо					
преки					3.00
допълнителни					1.61
общо					4.61
печалба	‰	10.00		4.61	0.46
Общо					5.07

Демонтаж на стоманени тръбопроводи ф1 1/2" в сгради

Позиция: I27., Основание: Поз.27/18.805

за м

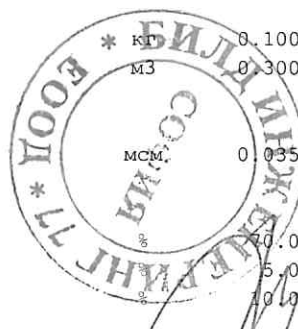
Труд		0.6380			3.06
Работник 18 - 1	ч.ч.	0.6380	1	4.80	3.06
Материали					0.53
Карбит	кг	0.0750	1	2.50	0.19
Кислород	м3	0.2250	1	1.50	0.34
Механизация					0.41
Окисжен комплект (без консумативи)	МСМ	0.0270	1	15.00	0.41
Допълнителни разходи					2.21
върху Труд	‰	70.00		3.06	2.14
върху Материали	‰	5.00		0.53	0.03
върху Механизация	‰	10.00		0.41	0.04
Общо					
преки					4.00
допълнителни					2.21
общо					6.21
печалба	‰	10.00		6.21	0.62
Общо					6.83

Демонтаж на стоманени тръбопроводи ф2" в сгради

Позиция: I28., Основание: Поз.28/18.806

за м

Труд		0.8480			4.07
Работник 18 - 1	ч.ч.	0.8480	1	4.80	4.07
Материали					0.70
Карбит	кг	0.1000	1	2.50	0.25
Кислород	м3	0.3000	1	1.50	0.45
Механизация					0.53
Окисжен комплект (без консумативи)	МСМ	0.0350	1	15.00	0.53
Допълнителни разходи					2.94
върху Труд	‰	70.00		4.07	2.85
върху Материали	‰	5.00		0.70	0.04
върху Механизация	‰	10.00		0.53	0.05
Общо					



Заличено на осн. ЗЗЛД

преки					5.30
допълнителни					2.94
общо					8.24
печалба	%	10.00		8.24	0.82
Общо					9.06

Демонтаж на битумна хидроизолация

Позиция: I29., Основание: Поз.29/15.834

за кв.м

Труд		0.2200			1.06
Работник 15 - 1	ч.ч.	0.2200	1	4.80	1.06
Механизация					0.31
Подемник мачтов	МСМ	0.0068	1	45.00	0.31
Допълнителни разходи					0.77
върху Труд	%	70.00		1.06	0.74
върху Механизация	%	10.00		0.31	0.03
Общо					
преки					1.37
допълнителни					0.77
общо					2.14
печалба	%	10.00		2.14	0.21
Общо					2.35

Демонтаж на водосточни тръби ф 100-120 мм

Позиция: I30., Основание: Поз.30/07.825

за м

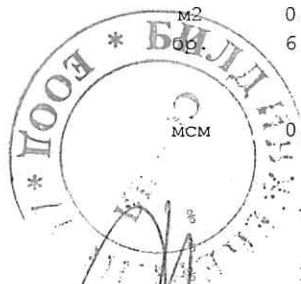
Труд		0.4500			2.16
Работник 07 - 1	ч.ч.	0.2250	1	4.80	1.08
Работник 07 - 2	ч.ч.	0.2250	1	4.80	1.08
Допълнителни разходи					1.51
върху Труд	%	70.00		2.16	1.51
Общо					
преки					2.16
допълнителни					1.51
общо					3.67
печалба	%	10.00		3.67	0.37
Общо					4.04

Направа зидария с газобетонни блокчета с деб.125мм на тънка фуга

Позиция: II01., Основание: Поз.31/05.504

за кв.м

Труд		0.7800			3.74
Работник 05 - 1	ч.ч.	0.3900	1	4.80	1.87
Работник 05 - 2	ч.ч.	0.3900	1	4.80	1.87
Материали					24.46
Вароциментен разтвор м 10 (1:5:18)	м3	0.0010	1	65.00	0.07
Лепилен разтвор зидарски	кг	1.9000	1	0.40	0.76
Хидроизолационно фолио	м2	0.0100	1	4.50	0.05
Газобетонни блокчета 600/125/250	бр.	6.7000	1	3.52	23.58
Механизация					0.50
Подемник мачтов	МСМ	0.0112	1	45.00	0.50
Допълнителни разходи					3.89
върху Труд		70.00		3.74	2.62
върху Материали		5.00		24.46	1.22
върху Механизация		10.00		0.50	0.05
Общо					
преки					28.70



Заличено на осн. ЗЗЛД

допълнителни					3.89
общо					32.59
печалба	‰	10.00		32.59	3.26
Общо					35.85

Заварки на коляно на подгревател в абонатна станция

Позиция: II02., Основание: Поз.32/50.005

за бр

Труд					5.38
Работник 18 - 2	ч.ч.	1.1200	1	4.80	5.38
Материали					0.68
Ел.енергия	квтч	0.6500	1	0.18	0.12
Електроди	кг	0.0700	1	5.50	0.39
Кислород	м3	0.0600	1	1.50	0.09
Карбид	кг	0.0300	1	2.50	0.08
Допълнителни разходи					3.80
върху Труд	‰	70.00		5.38	3.77
върху Материали	‰	5.00		0.68	0.03
Общо					6.06
преки					3.80
допълнителни					9.86
общо					0.99
печалба	‰	10.00		9.86	0.99
Общо					10.85

Полагане на хидроизолация един пласт битумна мушама 4 кг/м2 с посипка на газо-пламъчно залепване

Позиция: II03., Основание: Поз.33/15.116

за кв.м

Труд					1.82
Работник 15 - 1	ч.ч.	0.1900	1	4.80	0.91
Работник 15 - 2	ч.ч.	0.1900	1	4.80	0.91
Материали					5.46
Битумна мушама 4 кг/м2 с посипка	м2	1.1200	1	4.50	5.04
Пропан бутан	кг	0.3000	1	1.40	0.42
Механизация					0.68
Подемник мачтов	мсм	0.0070	1	45.00	0.32
Газгорелка комплект	мсм	0.0240	1	15.00	0.36
Допълнителни разходи					1.61
върху Труд	‰	70.00		1.82	1.27
върху Материали	‰	5.00		5.46	0.27
върху Механизация	‰	10.00		0.68	0.07
Общо					7.96
преки					1.61
допълнителни					9.57
общо					0.96
печалба	‰	10.00		9.57	0.96
Общо					10.53

Направа частичен кърпеж на хидроизолация един пласт битумна мушама 4 кг/м2 с посипка на газо-пламъчно залепване

Позиция: II04., Основание: Поз.34/15.116*

за кв.м

Труд					1.97
Работник 15 - 1	ч.ч.	0.1900	1	4.80	0.91
Работник 15 - 2	ч.ч.	0.2200	1	4.80	1.06

Заличено на осн. ЗЗЛД

Материали					5.46
Битумна мушама 4 кг/м2 с посипка	м2	1.1200	1	4.50	5.04
Пропан бутан	кг	0.3000	1	1.40	0.42
Механизация					0.68
Подемник мачтов	МСМ	0.0070	1	45.00	0.32
Газгорелка комплект	МСМ	0.0240	1	15.00	0.36
Допълнителни разходи					1.72
върху Труд	%	70.00		1.97	1.38
върху Материали	%	5.00		5.46	0.27
върху Механизация	%	10.00		0.68	0.07
Общо					
преки					8.11
допълнителни					1.72
общо					9.83
печалба	%	10.00		9.83	0.98
Общо					10.81

Полагане битумен грунд

Позиция: II05., Основание: Поз.35/15.841

за кв.м

Труд					0.0756	0.36
Работник 15 - 1	ч.ч.	0.0378	1	4.80	0.18	
Работник 15 - 2	ч.ч.	0.0378	1	4.80	0.18	
Материали					1.08	
Бензин	л	0.4400	1	2.00	0.88	
Битум	кг	0.2100	1	0.92	0.19	
Дърва	кг	0.1200	1	0.12	0.01	
Механизация					0.23	
Подемник мачтов	МСМ	0.0047	1	45.00	0.21	
Битумотопилка	МСМ	0.0047	1	5.00	0.02	
Допълнителни разходи					0.32	
върху Труд	%	70.00		0.36	0.25	
върху Материали	%	5.00		1.08	0.05	
върху Механизация	%	10.00		0.23	0.02	
Общо						
преки					1.67	
допълнителни					0.32	
общо					1.99	
печалба	%	10.00		1.99	0.20	
Общо					2.19	

Доставка и монтаж на водосточни тръби от медна ламарина с дебелина 0,5 мм

Позиция: II06., Основание: Поз.36/07.813

за м

Труд					0.6600	3.17
Работник 07 - 1	ч.ч.	0.2100	1	4.80	1.01	
Работник 07 - 2	ч.ч.	0.4500	1	4.80	2.16	
Материали					28.13	
Скоби за водосточни тръби- за мед.ламарина	бр.	1.2500	1	3.30	4.13	
Тръба водосточна от медна ламарина с дебелина 0,5 мм	м	1.0300	1	23.30	24.00	
Механизация					0.01	
Подемник мачтов		0.0003	1	45.00	0.01	
Допълнителни разходи					3.63	
върху Труд	%	70.00		3.17	2.22	
върху Материали	%	5.00		28.13	1.41	

Заличено на осн. ЗЗЛД

върху Механизация	%	10.00	0.01	0.00
Общо				
преки				31.31
допълнителни				3.63
общо				34.94
печалба	%	10.00	34.94	3.49
Общо				38.43

Доставка и монтаж на водосточни тръби ф120 от поцинкована ламарина с дебелина 0,5 мм

Позиция: II07., Основание: Поз.37/07.813

за м

Труд		0.4600			2.21
Работник 07 - 1	ч.ч.	0.2100	1	4.80	1.01
Работник 07 - 2	ч.ч.	0.2500	1	4.80	1.20
Материали					6.81
Скоби за водосточни тръби	бр.	1.2500	1	1.90	2.38
Тръба водосточна ф120 мм поцинковна	м	1.0300	1	4.30	4.43
Механизация					0.01
Подемник мачтов	МСМ	0.0003	1	45.00	0.01
Допълнителни разходи					1.89
върху Труд	%	70.00		2.21	1.55
върху Материали	%	5.00		6.81	0.34
върху Механизация	%	10.00		0.01	0.00
Общо					
преки					9.03
допълнителни					1.89
общо					10.92
печалба	%	10.00		10.92	1.09
Общо					12.01

Доставка и монтаж на висящи олуци 28 мм разгъвка, от поцинкована

Позиция: II08., Основание: Поз.38/07.812

за м

Труд		0.4700			2.26
Работник 07 - 1	ч.ч.	0.2200	1	4.80	1.06
Работник 07 - 2	ч.ч.	0.2500	1	4.80	1.20
Материали					6.99
Пирони	кг	0.0400	1	1.50	0.06
Олук висящ	м	1.1500	1	4.50	5.18
Скоби за олуци	бр.	1.2500	1	1.40	1.75
Механизация					0.01
Подемник мачтов	МСМ	0.0003	1	45.00	0.01
Допълнителни разходи					1.93
върху Труд	%	70.00		2.26	1.58
върху Материали	%	5.00		6.99	0.35
върху Механизация	%	10.00		0.01	0.00
Общо					
преки					9.26
допълнителни					1.93
общо					11.19
печалба	%	10.00		11.19	1.12
Общо					12.31



Смяна на ламаринена обшивка от медна ламарина с дебелина 0,5 мм по покриви, корнизи и поли.

Позиция: II09., Основание: Поз.39/07.807

за кв.м

Труд			0.9520			4.57
Работник 07 - 1	ч.ч.	0.6520	1	4.80		3.13
Работник 07 - 2	ч.ч.	0.3000	1	4.80		1.44
Материали						14.77
Пирони	кг	0.0500	1	1.50		0.08
Ламарина медна	кг	1.1300	1	13.00		14.69
Механизация						0.03
Подемник мачтов	МСМ	0.0007	1	45.00		0.03
Допълнителни разходи						3.94
върху Труд	§	70.00		4.57		3.20
върху Материали	§	5.00		14.77		0.74
върху Механизация	§	10.00		0.03		0.00
Общо						
преки						19.37
допълнителни						3.94
общо						23.31
печалба	§	10.00		23.31		2.33
Общо						25.64

Смяна на ламаринена обшивка от поцинкована ламарина с дебелина 0,5 мм по покриви, корнизи и поли.

Позиция: III0., Основание: Поз.40/07.801

за кв.м

Труд			0.9380			4.50
Работник 07 - 1	ч.ч.	0.6480	1	4.80		3.11
Работник 07 - 2	ч.ч.	0.2900	1	4.80		1.39
Материали						8.22
Пирони	кг	0.0500	1	1.50		0.08
Ламарина поцинкована 0.5 мм	м2	1.1300	1	7.20		8.14
Механизация						0.03
Подемник мачтов	МСМ	0.0007	1	45.00		0.03
Допълнителни разходи						3.56
върху Труд	§	70.00		4.50		3.15
върху Материали	§	5.00		8.22		0.41
върху Механизация	§	10.00		0.03		0.00
Общо						
преки						12.75
допълнителни						3.56
общо						16.31
печалба	§	10.00		16.31		1.63
Общо						17.94

Направа на настилка от теракот 20/20 см

Позиция: III01., Основание: Поз.41/11.074

за кв.м

Труд			1.2400			5.96
Работник 11 - 2	ч.ч.	0.6200	1	4.80		2.98
Работник 11 - 1	ч.ч.	0.6200	1	4.80		2.98
Материали						14.72
Фугировъчна смес	кг	0.4500	1	2.30		1.04
Лепило за теракот	кг	3.9500	1	0.40		1.58
Плочи теракотни	м2	1.1000	1	11.00		12.10
Механизация						0.07
Подемник мачтов	МСМ	0.0015	1	45.00		0.07



Заличено на осн. ЗЗЛД

Допълнителни разходи				4.92
върху Труд	%	70.00	5.96	4.17
върху Материали	%	5.00	14.72	0.74
върху Механизация	%	10.00	0.07	0.01
Общо				
преки				20.75
допълнителни				4.92
общо				25.67
печалба	%	10.00	25.67	2.57
Общо				28.24

Направа на настилка от гранитогрес матиран 30/30 см

Позиция: III02., Основание: Поз.42/11.073

за кв.м

Труд				1.2400	5.96
Работник 11 - 2	ч.ч.	0.6200	1	4.80	2.98
Работник 11 - 1	ч.ч.	0.6200	1	4.80	2.98
Материали					30.52
Лепило за настилки	кг	3.9500	1	0.50	1.98
Фугировъчна смес	кг	0.4500	1	2.30	1.04
Плочки гранитогрес	м2	1.1000	1	25.00	27.50
Механизация					0.07
Подемник мачтов	МСМ	0.0015	1	45.00	0.07
Допълнителни разходи					5.71
върху Труд	%	70.00		5.96	4.17
върху Материали	%	5.00		30.52	1.53
върху Механизация	%	10.00		0.07	0.01
Общо					
преки					36.55
допълнителни					5.71
общо					42.26
печалба	%	10.00		42.26	4.23
Общо					46.49

Направа облицовка по стени с фаянс 20/25 см

Позиция: III03., Основание: Поз.43/09.021

за кв.м

Труд				2.0000	9.60
Работник 09 - 1	ч.ч.	0.7000	1	4.80	3.36
Работник 09 - 2	ч.ч.	1.3000	1	4.80	6.24
Материали					26.76
Фугировъчна паста	кг	0.3220	1	2.00	0.64
Лепило за фаянсови плочки	кг	2.9500	1	0.65	1.92
Плочки фаянсови 20/25	м2	1.1000	1	22.00	24.20
Механизация					0.09
Подемник мачтов	МСМ	0.0020	1	45.00	0.09
Допълнителни разходи					8.07
върху Труд	%	70.00		9.60	6.72
върху Материали	%	5.00		26.76	1.34
върху Механизация	%	10.00		0.09	0.01
Общо					
преки					36.45
допълнителни					8.07
общо					44.52
печалба	%	10.00		44.52	4.45
Общо					48.97

Заличавно на осн. ЗЗЛД

Направа циментова замазка по подове с дебелина до 2,5 см

Позиция: III04., Основание: Поз.44/11.223

за кв.м

Труд			0.8400			4.04
Работник 11 - 1	ч.ч.	0.4200	1	4.80		2.02
Работник 11 - 2	ч.ч.	0.4200	1	4.80		2.02
Материали						3.30
Разтвор циментен М 30 (1:2.2)	м3	0.0254	1	130.00		3.30
Механизация						0.06
Подемник мачтов	МСМ	0.0013	1	45.00		0.06
Допълнителни разходи						3.01
върху Труд	§	70.00		4.04		2.83
върху Материали	§	5.00		3.30		0.17
върху Механизация	§	10.00		0.06		0.01
Общо						
преки						7.40
допълнителни						3.01
общо						10.41
печалба	§	10.00		10.41		1.04
Общо						11.45

Направа на циментова замазка по подове с дебелина до 8 см

Позиция: III05., Основание: Поз.45/11.265

за кв.м

Труд			0.7200			3.46
Работник 11 - 1	ч.ч.	0.2500	1	4.80		1.20
Работник 11 - 2	ч.ч.	0.4700	1	4.80		2.26
Материали						10.66
Вода	м3	0.0100	1	2.50		0.03
Циментен разтвор	м3	0.0818	1	130.00		10.63
Механизация						0.46
Стационарна автопомпа	МСМ	0.0012	1	380.00		0.46
Допълнителни разходи						3.00
върху Труд	§	70.00		3.46		2.42
върху Материали	§	5.00		10.66		0.53
върху Механизация	§	10.00		0.46		0.05
Общо						
преки						14.58
допълнителни						3.00
общо						17.58
печалба	§	10.00		17.58		1.76
Общо						19.34

Полагане на саморазливна се замазка по подове 4 см

Позиция: III06., Основание: Поз.46/11.264

за кв.м

Труд			0.2170			1.04
Работник 11 - 1	ч.ч.	0.1085	1	4.80		0.52
Работник 11 - 2	ч.ч.	0.1085	1	4.80		0.52
Материали						5.77
Циментен разтвор саморазливащ	м3	0.0412	1	140.00		5.77
Механизация						0.05
Подемник мачтов	МСМ	0.0012	1	45.00		0.05
Допълнителни разходи						1.03
върху Труд	§	70.00		1.04		0.73

Заличено на осн. ЗЗЛД

върху Материали	%	5.00		5.77	0.29
върху Механизация	%	10.00		0.05	0.01
Общо					
преки					6.86
допълнителни					1.03
общо					7.89
печалба	%	10.00		7.89	0.79
Общо					8.68

Направа на армирана замазка с дебелина до 4 см

Позиция: III07., Основание: Поз.47/11.261

за кв.м

Труд		0.7200			3.46
Работник 11 - 1	ч.ч.	0.2500	1	4.80	1.20
Работник 11 - 2	ч.ч.	0.4700	1	4.80	2.26
Материали					7.53
Разтвор циментен М 30 (1:2.2)	м3	0.0400	1	92.00	3.68
Мрежа армираща	м2	1.1000	1	3.50	3.85
Механизация					0.05
Подемник мачтов	МСМ	0.0012	1	45.00	0.05
Допълнителни разходи					2.81
върху Труд	%	70.00		3.46	2.42
върху Материали	%	5.00		7.53	0.38
върху Механизация	%	10.00		0.05	0.01
Общо					
преки					11.04
допълнителни					2.81
общо					13.85
печалба	%	10.00		13.85	1.39
Общо					15.24

Боядисване с латекс двукратно по стени и тавани

Позиция: III08., Основание: Поз.48/13.095

за кв.м

Труд		0.4800			2.30
Работник 13 - 1	ч.ч.	0.2400	1	4.80	1.15
Работник 13 - 2	ч.ч.	0.2400	1	4.80	1.15
Материали					0.95
Боя латексова	кг	0.2500	1	3.80	0.95
Допълнителни разходи					1.66
върху Труд	%	70.00		2.30	1.61
върху Материали	%	5.00		0.95	0.05
Общо					
преки					3.25
допълнителни					1.66
общо					4.91
печалба	%	10.00		4.91	0.49
Общо					5.40

Боядисване двукратно с алкидна бл.боя

Позиция: III09., Основание: Поз.49/13.867

за кв.м

Труд		0.5200			2.50
Работник 13 - 1	ч.ч.	0.2600	1	4.80	1.25
Работник 13 - 2	ч.ч.	0.2600	1	4.80	1.25
Материали					1.19

Заличено на осн. ЗЗЛД

Боя блажна обикновена	кг	0.3000	1	3.50	1.05
Разредител	кг	0.0200	1	4.00	0.08
Шкурка	м	0.1500	1	0.30	0.05
Шпакловъчна смес	кг	0.0350	1	0.41	0.01
Допълнителни разходи					1.81
върху Труд	‰	70.00		2.50	1.75
върху Материали	‰	5.00		1.19	0.06
Общо					
преки					3.69
допълнителни					1.81
общо					5.50
печалба	‰	10.00		5.50	0.55
Общо					6.05

Полагане на дълбоко проникващ грунд по стени и тавани

Позиция: III10., Основание: Поз.50/13.806

за кв.м

Труд		0.1450			0.70
Работник 13 - 2	ч.ч.	0.1450	1	4.80	0.70
Материали					0.59
Грунд дълбокопроникващ за стени	кг	0.2400	1	2.45	0.59
Допълнителни разходи					0.52
върху Труд	‰	70.00		0.70	0.49
върху Материали	‰	5.00		0.59	0.03
Общо					
преки					1.29
допълнителни					0.52
общо					1.81
печалба	‰	10.00		1.81	0.18
Общо					1.99

Боядисване по метални повърхности двукратно с алкидна блажна боя

Позиция: III11., Основание: Поз.51/13.884

за кв.м

Труд		0.5200			2.50
Работник 13 - 1	ч.ч.	0.2600	1	4.80	1.25
Работник 13 - 2	ч.ч.	0.2600	1	4.80	1.25
Материали					1.24
Боя блажна обикновена	кг	0.2420	1	3.50	0.85
Разредител	кг	0.0900	1	4.00	0.36
Шкурка	м	0.1000	1	0.30	0.03
Допълнителни разходи					1.81
върху Труд	‰	70.00		2.50	1.75
върху Материали	‰	5.00		1.24	0.06
Общо					
преки					3.74
допълнителни					1.81
общо					5.55
печалба	‰	10.00		5.55	0.56
Общо					6.11

Минизиране на метални повърхности

Позиция: III12., Основание: Поз.52/13.803

за кв.м

Труд		0.3400			1.64
Работник 13 - 1	ч.ч.	0.1700	1	4.80	0.82
Работник 13 - 2	ч.ч.	0.1700	1	4.80	0.82



Материали						0.59
Разредител	кг	0.0240	1	4.00		0.10
Грунд за стоманени повърхности	кг	0.2200	1	2.10		0.46
Шкурка	м	0.1000	1	0.30		0.03
Допълнителни разходи						1.18
върху Труд	%	70.00		1.64		1.15
върху Материали	%	5.00		0.59		0.03
Общо						
преки						2.23
допълнителни						1.18
общо						3.41
печалба	%	10.00		3.41		0.34
Общо						3.75

Направа на вароциментова мазилка по стени, гладка

Позиция: III13., Основание: Поз.53/10.802

за кв.м

Труд						0.9000	4.32
Работник 10 - 1	ч.ч.	0.4500	1	4.80		2.16	
Работник 10 - 2	ч.ч.	0.4500	1	4.80		2.16	
Материали						1.92	
Варов разтвор м 5 (1:2)	м3	0.0070	1	90.00		0.63	
Цимент пц 35 (в торби)	кг	0.2800	1	0.18		0.05	
Варов разтвор м 2.5 (1:3)	м3	0.0200	1	62.00		1.24	
Допълнителни разходи						3.12	
върху Труд	%	70.00		4.32		3.02	
върху Материали	%	5.00		1.92		0.10	
Общо							
преки						6.24	
допълнителни						3.12	
общо						9.36	
печалба	%	10.00		9.36		0.94	
Общо						10.30	

Изкърпване на мазилка по канали с ширина до 15 см

Позиция: III14., Основание: Поз.54/10.853

за м

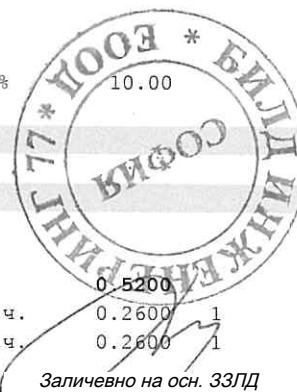
Труд						0.5000	2.40
Работник 10 - 1	ч.ч.	0.2500	1	4.80		1.20	
Работник 10 - 2	ч.ч.	0.2500	1	4.80		1.20	
Материали						0.27	
Варов разтвор м 5 (1:2)	м3	0.0030	1	90.00		0.27	
Допълнителни разходи						1.69	
върху Труд	%	70.00		2.40		1.68	
върху Материали	%	5.00		0.27		0.01	
Общо							
преки						2.67	
допълнителни						1.69	
общо						4.36	
печалба	%	10.00		4.36		0.44	
Общо						4.80	

Направа на гипсова шпакловка по стени и тавани

Позиция: III15., Основание: Поз.55/10.077

за кв.м

Труд						0.5200	2.50
Работник 10 - 1	ч.ч.	0.2600	1	4.80		1.25	
Работник 10 - 2	ч.ч.	0.2600	1	4.80		1.25	



Заличено на осн. ЗЗЛД

Материали						0.58
Вода	м3	0.0040	1	2.50	0.01	
Гипс	кг	1.4300	1	0.40	0.57	
Механизация						0.05
Подемник мачтов	МСМ	0.0010	1	45.00	0.05	
Допълнителни разходи						1.79
върху Труд	‰	70.00		2.50	1.75	
върху Материали	‰	5.00		0.58	0.03	
върху Механизация	‰	10.00		0.05	0.01	
Общо						
преки						3.13
допълнителни						1.79
общо						4.92
печалба	‰	10.00		4.92	0.49	
Общо						5.41

Изкърпване на гипсова мазилка, гладка, по стени

Позиция: III16., Основание: Поз.56/10.832

за кв.м

Труд						1.2500	6.00
Работник 10 - 2	ч.ч.	1.2500	1	4.80	6.00		
Материали						2.70	
Вароциментен разтвор м 10 (1:5:18)	м3	0.0180	1	65.00	1.17		
Вода	м3	0.0100	1	2.50	0.03		
Гипс	кг	6.5000	1	0.23	1.50		
Допълнителни разходи						4.34	
върху Труд	‰	70.00		6.00	4.20		
върху Материали	‰	5.00		2.70	0.14		
Общо							
преки						8.70	
допълнителни						4.34	
общо						13.04	
печалба	‰	10.00		13.04	1.30		
Общо						14.34	

Изкърпване на гипсова шпакловка по стени и тавани

Позиция: III17., Основание: Поз.57/10.835

за кв.м

Труд						1.0500	5.04
Работник 10 - 1	ч.ч.	0.5250	1	4.80	2.52		
Работник 10 - 2	ч.ч.	0.5250	1	4.80	2.52		
Материали						0.68	
Вода	м3	0.0080	1	2.50	0.02		
Гипс	кг	1.6500	1	0.40	0.66		
Допълнителни разходи						3.56	
върху Труд	‰	70.00		5.04	3.53		
върху Материали	‰	5.00		0.68	0.03		
Общо							
преки						5.72	
допълнителни						3.56	
общо						9.28	
печалба	‰	10.00		9.28	0.93		
Общо						10.21	

Доставка и монтаж на алуминиева ръбоохранителна лясна за вътрешно /интериорно/ приложение

Позиция: III18., Основание: Поз.58/50.006

за м



Заличено на осн. ЗЗЛД

Труд					0.2300		1.10
Работник 20 - 2	ч.ч.	0.2300	1	4.80			1.10
Материали							5.51
Лепилна смес	кг	0.5000	1	0.51			0.26
Алуминиева ръбоохранителна лясна за вътрешно приложение	м	1.0500	1	5.00			5.25
Допълнителни разходи							1.05
върху Труд	%	70.00		1.10			0.77
върху Материали	%	5.00		5.51			0.28
Общо							6.61
преки							1.05
допълнителни							7.66
общо							0.77
печалба	%	10.00		7.66			
Общо							8.43

Доставка и монтаж на врата, алуминиева 90/200 см , пълнеж-ПДЧ

Позиция: III19., Основание: Поз.59/17.895-приравнен

за бр

Труд					2.6550		12.75
Работник 17 - 1	ч.ч.	1.7700	1	4.80			8.50
Работник 17 - 2	ч.ч.	0.8850	1	4.80			4.25
Материали							252.00
Болтове средни	бр.	8.0000	1	0.25			2.00
Врата, алуминиева 90/200 см , пълнеж-ПДЧ	бр.	1.0000	1	250.00			250.00
Механизация							0.45
Подемник мачтов	МСМ	0.0100	1	45.00			0.45
Допълнителни разходи							21.58
върху Труд	%	70.00		12.75			8.93
върху Материали	%	5.00		252.00			12.60
върху Механизация	%	10.00		0.45			0.05
Общо							265.20
преки							21.58
допълнителни							286.78
общо							28.68
печалба	%	10.00		286.78			
Общо							315.46

Доставка и монтаж на ламиниран паркет, цвят дъб, влагоустойчив, клас 32, 8мм /AC4 , двоен клик

Позиция: III20., Основание: Поз.60/11.895

за кв.м

Труд					0.4800		2.30
Работник 11 - 2	ч.ч.	0.4800	1	4.80			2.30
Материали							13.42
Ламиниран паркет, цвят дъб, влагоустойчив, клас 32, 8мм /AC4 , двоен клик	м2	1.0900	1	11.72			12.77
Подложка подпаркетна	м2	1.0500	1	0.60			0.65
Допълнителни разходи							2.28
върху Труд	%	70.00		2.30			1.61
върху Материали	%	5.00		13.42			0.67
Общо							15.72
преки							2.28
допълнителни							

Заличено на осн. ЗЗЛД

общо					18.00
печалба	%	10.00		18.00	1.80
Общо					19.80

Доставка и монтаж на паркет

Позиция: III21., Основание: Поз.61/11.207

за кв.м

Труд		0.7000			3.36
Работник 11 - 1	ч.ч.	0.3500	1	4.80	1.68
Работник 11 - 2	ч.ч.	0.3500	1	4.80	1.68
Материали					13.15
Паркетин	кг	0.0500	1	3.50	0.18
Первази дървени	м	1.0000	1	1.80	1.80
Шкурка	м	0.3000	1	0.40	0.12
Паркет дъбов 18 мм I кач.	м2	1.0150	1	10.00	10.15
Лепило за паркет	кг	0.4100	1	2.20	0.90
Механизация					0.15
Паркетоциклачка	МСМ	0.0210	1	5.00	0.11
Подемник мачтов	МСМ	0.0009	1	45.00	0.04
Допълнителни разходи					3.03
върху Труд	%	70.00		3.36	2.35
върху Материали	%	5.00		13.15	0.66
върху Механизация	%	10.00		0.15	0.02
Общо					
преки					16.66
допълнителни					3.03
общо					19.69
печалба	%	10.00		19.69	1.97
Общо					21.66

Доставка и монтаж на пластмасови первази за ламиниран паркет/паркет

Позиция: III22., Основание: Поз.62/11.045

за м

Труд		0.1500			0.72
Работник 11 - 2	ч.ч.	0.1500	1	4.80	0.72
Материали					4.81
Консумативи	бр.	1.8000	1	0.25	0.45
Первази PVC	м	1.0800	1	4.04	4.36
Допълнителни разходи					0.74
върху Труд	%	70.00		0.72	0.50
върху Материали	%	5.00		4.81	0.24
Общо					
преки					5.53
допълнителни					0.74
общо					6.27
печалба	%	10.00		6.27	0.63
Общо					6.90

Доставка и монтаж на окачен таван тип "Хънтър Дъглас" с алуминиеви ламели

Позиция: III23., Основание: Поз.63/091.651*

за кв.м

Труд		0.8000			3.84
Работник 20 - 2	ч.ч.	0.5500	1	4.80	2.64
Работник 20 - 1	ч.ч.	0.2500	1	4.80	1.20
Материали					21.77
Ламела 85 мм цветна	м2	1.0000	1	13.00	13.00
Междинен профил цветен	м	1.0000	1	1.85	1.85
Анкер пирон	бр.	0.6500	1	0.70	0.46



Тел с ухо до 500мм	бр.	0.6500	1	0.27	0.18
Пружина за окачвач	бр.	0.6500	1	0.70	0.46
П Обкрайчвач профил П	м	1.0000	1	0.60	0.60
Гребен за ламела 85мм	м	0.7000	1	7.45	5.22
Механизация					0.13
Подемник мачтов 20 м	МСМ	0.0020	1	65.00	0.13
Допълнителни разходи					3.79
върху Труд	%	70.00		3.84	2.69
върху Материали	%	5.00		21.77	1.09
върху Механизация	%	10.00		0.13	0.01
Общо					
преки					25.74
допълнителни					3.79
общо					29.53
печалба	%	10.00		29.53	2.95
Общо					32.48

Доставка и монтаж на растерен окачен таван 60/60

Позиция: III24., Основание: Поз.64/091.610

за кв.м

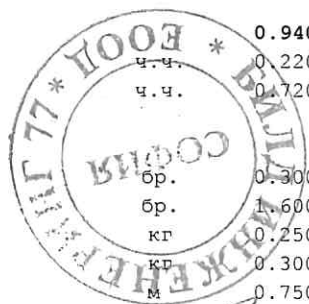
Труд					0.5500			2.64
Работник 20 - 2	ч.ч.	0.4200	1	4.80		2.02		
Работник 20 - 1	ч.ч.	0.1300	1	4.80		0.62		
Материали							17.58	
Пано минерална плоча 600 x 600 мм	бр.	2.7800	1	5.00		13.90		
Носещ профил т24/38	м	0.8400	1	0.60		0.50		
Т Напрече профил 600	м	0.8400	1	0.50		0.42		
Т Напрече профил 1200/1250	м	1.6700	1	0.50		0.84		
Притискащ клипс	бр.	5.5600	1	0.20		1.11		
Притискаща пружина	бр.	1.2000	1	0.20		0.24		
L оградящ профил	м	0.6000	1	0.50		0.30		
Върз окачвач	бр.	0.6700	1	0.40		0.27		
Механизация							0.13	
Подемник мачтов 20 м	МСМ	0.0020	1	65.00		0.13		
Допълнителни разходи							2.74	
върху Труд	%	70.00		2.64		1.85		
върху Материали	%	5.00		17.58		0.88		
върху Механизация	%	10.00		0.13		0.01		
Общо								
преки						20.35		
допълнителни						2.74		
общо						23.09		
печалба	%	10.00		23.09		2.31		
Общо							25.40	

Доставка и монтаж на гипсокартон 12 мм

Позиция: III25., Основание: Поз.65/091.070

за кв.м

Труд					0.9400			4.52
Работник 20 - 1	ч.ч.	0.2200	1	4.80		1.06		
Работник 20 - 2	ч.ч.	0.7200	1	4.80		3.46		
Материали							11.20	
Кит за преградни стени 550 ml	бр.	0.3000	1	0.61		0.18		
Дюбел с въртящ се шифтк 6/35	бр.	1.6000	1	0.07		0.11		
Шпакловка унифлот	кг	0.2500	1	2.48		0.62		
Фугопълнител лек	кг	0.3000	1	0.92		0.28		
Хартиена лента фуги	м	0.7500	1	0.07		0.05		
Гипсокартон А13 GKB 12.5 мм тип а	м2	1.0000	1	4.39		4.39		
Рапитен винт TN 3.5 x 25 mm	бр.	14.0000	1	0.01		0.14		



UW-Профил 75 X 40 X 0.6	М	0.7000	1	1.79	1.25
SW-Профил 75 X 50 X 0.6	М	2.0000	1	2.09	4.18
Механизация					1.63
Подемник мачтов 20 м	МСМ	0.0250	1	65.00	1.63
Допълнителни разходи					3.88
върху Труд	фр	70.00		4.52	3.16
върху Материали	фр	5.00		11.20	0.56
върху Механизация	фр	10.00		1.63	0.16
Общо					
преки					17.35
допълнителни					3.88
общо					21.23
печалба	фр	10.00		21.23	2.12
Общо					23.35

Доставка и монтаж на минерална вата 5 см

Позиция: III26., Основание: Поз.66/15.321

за кв.м

Труд					
Работник 15 - 2	ч.ч.	0.2000	1	4.80	0.96
Материали					3.08
Вата минерална платна 50 мм за стени	м2	1.1000	1	2.80	3.08
Допълнителни разходи					0.82
върху Труд	фр	70.00		0.96	0.67
върху Материали	фр	5.00		3.08	0.15
Общо					
преки					4.04
допълнителни					0.82
общо					4.86
печалба	фр	10.00		4.86	0.49
Общо					5.35

Доставка и монтаж на мокет

Позиция: III27., Основание: Поз.67/11.031

за кв.м

Труд					
Работник 11 - 2	ч.ч.	0.4000	1	4.80	1.92
Материали					14.24
Грунд за мокет	кг	0.2000	1	1.60	0.32
Лепило за мокет	кг	0.6000	1	1.80	1.08
Мокет	м2	1.0700	1	12.00	12.84
Механизация					0.09
Подемник мачтов	МСМ	0.0020	1	45.00	0.09
Допълнителни разходи					2.06
върху Труд	фр	70.00		1.92	1.34
върху Материали	фр	5.00		14.24	0.71
върху Механизация	фр	10.00		0.09	0.01
Общо					
преки					16.25
допълнителни					2.06
общо					18.31
печалба	фр	10.00		18.31	1.83
Общо					20.14



Запълване и замазване от двете страни на отвори за тръби до 20/20 см в

Позиция: III28., Основание: Поз.68/50.007

за бр

Труд		0.5000			2.40
Работник 10 - 1	ч.ч.	0.2500	1	4.80	1.20
Работник 10 - 2	ч.ч.	0.2500	1	4.80	1.20
Материали					0.27
Варов разтвор М 5 (1:2)	м3	0.0030	1	90.00	0.27
Допълнителни разходи					1.69
върху Труд	%	70.00		2.40	1.68
върху Материали	%	5.00		0.27	0.01
Общо					2.67
преки					2.67
допълнителни					1.69
общо					4.36
печалба	%	10.00		4.36	0.44
Общо					4.80

Изкърпване на външна гладка вароциментова мазилка по стени с височина до 25 м

Позиция: III29., Основание: Поз.69/10.867

за кв.м

Труд		1.1200			5.38
Работник 10 - 1	ч.ч.	0.5600	1	4.80	2.69
Работник 10 - 2	ч.ч.	0.5600	1	4.80	2.69
Материали					2.62
Вода		0.0050	1	2.50	0.01
Водоупорна добавка на прах	кг	0.1650	1	4.00	0.66
Вароциментен разтвор М 10 (1:5:18)	м3	0.0300	1	65.00	1.95
Механизация					1.20
Фасадна бояджийска платформа	мсм	0.0240	1	50.00	1.20
Допълнителни разходи					4.02
върху Труд	%	70.00		5.38	3.77
върху Материали	%	5.00		2.62	0.13
върху Механизация	%	10.00		1.20	0.12
Общо					9.20
преки					9.20
допълнителни					4.02
общо					13.22
печалба	%	10.00		13.22	1.32
Общо					14.54

Боядисване с фасаден латекс по фасада с височина до 25 м

Позиция: III30., Основание: Поз.70/13.172

за кв.м

Труд		0.5100			2.45
Работник 13 - 2	ч.ч.	0.5100	1	4.80	2.45
Материали					2.18
Безир	кг	0.0400	1	4.45	0.18
Фасаген	кг	0.5000	1	4.00	2.00
Механизация					1.20
Фасадна бояджийска платформа	мсм	0.0240	1	50.00	1.20
Допълнителни разходи					1.95
върху Труд	%	70.00		2.45	1.72
върху Материали	%	5.00		2.18	0.11
върху Механизация	%	10.00		1.20	0.12
Общо					5.83
преки					5.83
допълнителни					1.95



Заличавно на осн. 33ЛД

общо				7.78
печалба	%	10.00	7.78	0.78
Общо				8.56

Доставка и монтаж на PVC дограма, четирикамерна, цвят бял, със стъклопакет, 4/16/4, бяло/нискоемисионно с коеф. 1,7 W/m2K, включително обков с алуминиева водоотливна подпрозоречна дъска с ширина 210 мм отвън

Позиция: III31., Основание: Поз.71/17.401

за кв.м

Труд		2.7600			13.24
Работник 17 - 1	ч.ч.	0.7800	1	4.80	3.74
Работник 17 - 2	ч.ч.	0.7800	1	4.80	3.74
Работник 17 - 2	ч.ч.	1.2000	1	4.80	5.76

Материали **142.16**

PVC дограма, четирикамерна, цвят бял, със стъклопакет, 4/16/4, бяло/нискоемисионно с коеф. 1,7 W/m2K, включително обков с алуминиева водоотливна подпрозоречна дъска с ширина 210 мм отвън

Крепешни болтове	бр.	8.0000	1	0.25	2.00
Уплътнителна пяна	л	0.0170	1	9.60	0.16

Механизация **0.05**

Подемник мачтов	мсм	0.0010	1	45.00	0.05
-----------------	-----	--------	---	-------	------

Допълнителни разходи **16.39**

върху Труд	%	70.00		13.24	9.27
върху Материали	%	5.00		142.16	7.11
върху Механизация	%	10.00		0.05	0.01

Общо

преки					155.45
допълнителни					16.39
общо					171.84
печалба	%	10.00		171.84	17.18

Общо **189.02**

Смяна на стъклопакет 24 мм

Позиция: III32., Основание: Поз.72/50.008

за кв.м

Труд		0.9000			4.32
Работник 17 - 1	ч.ч.	0.4500	1	4.80	2.16
Работник 17 - 2	ч.ч.	0.4500	1	4.80	2.16

Материали **25.60**

Стъклопакет 24мм, вкл.спом.м-ли	м2	1.0000	1	25.60	25.60
---------------------------------	----	--------	---	-------	-------

Допълнителни разходи **4.30**

върху Труд	%	70.00		4.32	3.02
върху Материали	%	5.00		25.60	1.28
върху Механизация	%	10.00		0.00	0.00

Общо

преки					29.92
допълнителни					4.30
общо					34.22
печалба	10.00			34.22	3.42

Общо **37.64**

Изкърпване около прозорци и врати с ширина до 15 см и шпакловане външно и вътрешно

Позиция: III33., Основание: Поз.73/10.853

за м

Труд			1.3000			6.24
Работник 10 - 1	ч.ч.	0.6500	1	4.80		3.12
Работник 10 - 2	ч.ч.	0.6500	1	4.80		3.12
Материали						0.41
Варов разтвор м 5 (1:2)	м3	0.0030	1	90.00		0.27
Шпакловъчна смес	кг	0.3500	1	0.40		0.14
Допълнителни разходи						4.39
върху Труд	%	70.00		6.24		4.37
върху Материали	%	5.00		0.41		0.02
Общо						
преки						6.65
допълнителни						4.39
общо						11.04
печалба	%	10.00		11.04		1.10
Общо						12.14

Доставка и монтаж на ел.контактор, трифазен 63 А

Позиция: IV01.а., Основание: Поз.74/34.393 *

за бр

Труд			0.5200			2.50
Работник 34 - 2	ч.ч.	0.5200	1	4.80		2.50
Материали						45.00
Ел.контактор, трифазен 63 А	бр	1.0000	1	45.00		45.00
Допълнителни разходи						4.00
върху Труд	%	70.00		2.50		1.75
върху Материали	%	5.00		45.00		2.25
Общо						
преки						47.50
допълнителни						4.00
общо						51.50
печалба	%	10.00		51.50		5.15
Общо						56.65

Доставка и монтаж на контакт тип "Шуко" за открит монтаж

Позиция: IV01.б., Основание: Поз.75/34.394

за бр

Труд			0.2800			1.34
Работник 34 - 2	ч.ч.	0.2800	1	4.80		1.34
Материали						8.70
Контакт тип "Шуко" за открит монтаж	бр.	1.0000	1	8.50		8.50
Дюбел рvc	бр.	2.0000	1	0.05		0.10
Винтове -разни	бр.	2.0000	1	0.05		0.10
Механизация						0.13
Ударо пробивна машина	мсм	0.0260	1	5.00		0.13
Допълнителни разходи						1.39
върху Труд	%	70.00		1.34		0.94
върху Материали	%	5.00		8.70		0.44
върху Механизация	%	10.00		0.13		0.01
Общо						
преки						10.17
допълнителни						1.39
общо						11.56
печалба	%	10.00		11.56		1.16
Общо						12.72



Доставка и монтаж на ключ за осветление, обикновен за скрита и-я

Позиция: IV01.в., Основание: Поз.76/34.391

за бр

Труд			0.1800			0.86
Работник 34 - 2	ч.ч.	0.1800	1	4.80		0.86
Материали						5.10
Ключ за осветление, сериен за скрита и-я	бр.	1.0000	1	5.10		5.10
Допълнителни разходи						0.86
върху Труд	§	70.00		0.86		0.60
върху Материали	§	5.00		5.10		0.26
Общо						5.96
преки						0.86
допълнителни						6.82
общо						0.68
печалба	§	10.00		6.82		
Общо						7.50

Доставка и монтаж на ключ за осветление, сериен за скрита инсталация

Позиция: IV01.г., Основание: Поз.77/34.391

за бр

Труд			0.1800			0.86
Работник 34 - 2	ч.ч.	0.1800	1	4.80		0.86
Материали						5.36
Ключ за осветление, обикновен за скрита и-я	бр.	1.0000	1	5.36		5.36
Допълнителни разходи						0.87
върху Труд	§	70.00		0.86		0.60
върху Материали	§	5.00		5.36		0.27
Общо						6.22
преки						0.87
допълнителни						7.09
общо						0.71
печалба	§	10.00		7.09		
Общо						7.80

Доставка и монтаж на контакт тип "Шуко" за скрита инсталация

Позиция: IV01.д., Основание: Поз.78/34.392

за бр

Труд			0.1800			0.86
Работник 34 - 2	ч.ч.	0.1800	1	4.80		0.86
Материали						5.53
Контакт тип "Шуко" за скрит монтаж	бр.	1.0000	1	5.53		5.53
Допълнителни разходи						0.88
върху Труд	§	70.00		0.86		0.60
върху Материали	§	* 5.90		5.53		0.28
Общо						6.39
преки						0.88
допълнителни						7.27
общо						0.73
печалба	§	10.00		7.27		
Общо						8.00

Доставка и монтаж на подови кутии за шест елемента /4бр.контакта"Шуко",1 бр.Rj45,1бр.Rj11/

Позиция: IV01.е., Основание: Поз.79/34.510

за бр

Заличено на осн. ЗЗЛД

Труд		1.1500			5.52
Работник 34 - 2	ч.ч.	1.1500	1	4.80	5.52
Материали					48.00
Подови кутии за шест елемента /4бр.контакта"Шуко", 1 бр.Rj45, 1бр.Rj11/	бр.	1.0000	1	48.00	48.00
Допълнителни разходи					6.26
върху Труд	%	70.00		5.52	3.86
върху Материали	%	5.00		48.00	2.40
Общо					53.52
преки					6.26
допълнителни					59.78
общо					5.98
печалба	%	10.00		59.78	5.98
Общо					65.76

Доставка и монтаж на апартаментно табло 12 гнезда

Позиция: IV01.ж., Основание: Поз.80/34.512

за бр

Труд		2.4400			11.71
Работник 34 - 2	ч.ч.	2.4400	1	4.80	11.71
Материали					49.00
Конзола стоманена (за ел инсталация)	бр	2.0000	1	3.50	7.00
Апартаментно табло 12 гнезда	бр	1.0000	1	42.00	42.00
Допълнителни разходи					10.65
върху Труд	%	70.00		11.71	8.20
върху Материали	%	5.00		49.00	2.45
Общо					60.71
преки					10.65
допълнителни					71.36
общо					7.14
печалба	%	10.00		71.36	7.14
Общо					78.50

Полагане на проводник ПВВМ 3x2,5 кв.мм по тухлени стени под мазилка

Позиция: IV01.в., Основание: Поз.81/34.951

за м

Труд		0.1040			0.50
Работник 34 - 2	ч.ч.	0.1040	1	4.80	0.50
Материали					2.25
Проводник ПВВМ 3x2,5 кв.мм	м	1.0300	1	2.00	2.06
Скоби за захващане	бр	3.0000	1	0.05	0.15
Гипс	кг	0.1600	1	0.23	0.04
Допълнителни разходи					0.46
върху Труд	%	70.00		0.50	0.35
върху Материали	%	5.00		2.25	0.11
Общо					2.75
преки					0.46
допълнителни					3.21
общо					0.32
печалба	%	10.00		3.21	0.32
Общо					3.53



Полагане на проводник ПВВМ 3x2,5 кв.мм по бетон под мазилка

Позиция: IV01.и., Основание: Поз.82/34.951

Заличено на осн. ЗЗЛД

за м

Труд		0.1040			0.50
Работник 34 - 2	ч.ч.	0.1040	1	4.80	0.50

Материали					2.25
Проводник ПВВМ 3x2,5 кв.мм	м	1.0300	1	2.00	2.06
Скоби за захващане	бр	3.0000	1	0.05	0.15
Гипс	кг	0.1600	1	0.23	0.04
Допълнителни разходи					0.46
върху Труд	лв	70.00		0.50	0.35
върху Материали	лв	5.00		2.25	0.11
Общо					
преки					2.75
допълнителни					0.46
общо					3.21
печалба	лв	10.00		3.21	0.32
Общо					3.53

Полагане СВТ 4x16 кв.мм в PVC канал по бетон

Позиция: IV01.й., Основание: Поз.83/34.264

за м

Труд					0.3100	1.49
Работник 34 - 2	ч.ч.	0.3100	1	4.80	1.49	
Материали					6.18	
СВТ 4x16 кв.мм	м	1.0300	1	6.00	6.18	
Допълнителни разходи					1.35	
върху Труд	лв	70.00		1.49	1.04	
върху Материали	лв	5.00		6.18	0.31	
Общо						
преки					7.67	
допълнителни					1.35	
общо					9.02	
печалба	лв	10.00		9.02	0.90	
Общо					9.92	

Полагане СВТ 3x4 кв.мм в PVC канал по бетон

Позиция: IV01.к., Основание: Поз.84/34.243

за м

Труд					0.1560	0.75
Работник 34 - 2	ч.ч.	0.1560	1	4.80	0.75	
Материали					1.51	
СВТ 3x4 кв.мм	м	1.0300	1	1.47	1.51	
Допълнителни разходи					0.61	
върху Труд	лв	70.00		0.75	0.53	
върху Материали	лв	5.00		1.51	0.08	
Общо						
преки					2.26	
допълнителни					0.61	
общо					2.87	
печалба	лв	10.00		2.87	0.29	
Общо					3.16	

Направа връзка към съоръжения за проводник до 2,5 кв.мм

Позиция: IV01.л., Основание: Поз.85/34.572

Заличено на осн. 33ЛД

за бр

Труд					0.1600	0.77
Работник 34 - 2	ч.ч.	0.1600	1	4.80	0.77	
Материали					0.17	
Изолирбанд - обикновен	м	0.1000	1	0.35	0.04	
Лента бандажна	м	0.3000	1	0.20	0.06	



Композиция калаена	кг	0.0050	1	8.50	0.04
Паста за запояване разни	кг	0.0020	1	16.00	0.03
Допълнителни разходи					0.55
върху Труд	%	70.00		0.77	0.54
върху Материали	%	5.00		0.17	0.01
Общо					
преки					0.94
допълнителни					0.55
общо					1.49
печалба	%	10.00		1.49	0.15
Общо					1.64

Направа на лампов излаз до 5 м с проводник ПВВМ 2x1,5 кв.мм под мазилка

Позиция: IV01.м., Основание: Поз.86/34.441

за бр

Труд					1.2600			6.05
Работник 34 - 1	ч.ч.	0.5400	1	4.80	2.59			
Работник 34 - 2	ч.ч.	0.7200	1	4.80	3.46			
Материали							9.14	
Проводник ПВВМ 2x1,5 кв.мм	м	5.0000	1	1.30	6.50			
Кутия разклонителна ел. квадратна 15/15 с капачка	бр.	1.0000	1	2.50	2.50			
Гипс	кг	0.6000	1	0.23	0.14			
Допълнителни разходи							4.70	
върху Труд	%	70.00		6.05	4.24			
върху Материали	%	5.00		9.14	0.46			
Общо								
преки					15.19			
допълнителни					4.70			
общо					19.89			
печалба	%	10.00		19.89	1.99			
Общо							21.88	

Направа на контактен излаз до 5 м с проводник 3x2,5 кв.мм под мазилка

Позиция: IV01.н., Основание: Поз.87/34.441

за бр

Труд					1.2600			6.05
Работник 34 - 1	ч.ч.	0.5400	1	4.80	2.59			
Работник 34 - 2	ч.ч.	0.7200	1	4.80	3.46			
Материали							15.14	
Проводник 3x2,5 кв.мм	м	5.0000	1	2.00	10.00			
Кутия разклонителна ел. квадратна 15/15 с капачка	бр.	2.0000	1	2.50	5.00			
Гипс	кг	0.6000	1	0.23	0.14			
Допълнителни разходи							5.00	
върху Труд	%	70.00		6.05	4.24			
върху Материали	%	5.00		15.14	0.76			
Общо								
преки					21.19			
допълнителни					5.00			
общо					26.19			
печалба	%	10.00		26.19	2.62			
Общо							28.81	



Заличено на осн. ЗЗЛД

Демонтаж, доставка и монтаж на осветителни тела 2x36 W

Позиция: IV01.о., Основание: Поз.88/34.407

за бр

Труд					1.2000			5.76
-------------	--	--	--	--	---------------	--	--	-------------

Работник 34 - 2	ч.ч.	1.2000	1	4.80	5.76
Материали					36.00
Осветителни тела 2x36 W	бр.	1.0000	1	35.00	35.00
Лустерклема единична 4.0 мм	бр	3.0000	1	0.20	0.60
Винтове - разни	бр	4.0000	1	0.05	0.20
Дюбел PVC	бр	4.0000	1	0.05	0.20
Механизация					0.18
Ударо пробивна машина	МСМ	0.0360	1	5.00	0.18
Допълнителни разходи					5.85
върху Труд	%	70.00		5.76	4.03
върху Материали	%	5.00		36.00	1.80
върху Механизация	%	10.00		0.18	0.02
Общо					
преки					41.94
допълнителни					5.85
общо					47.79
печалба	%	10.00		47.79	4.78
Общо					52.57

Демонтаж, доставка и монтаж на осветителни тела 4x18 W

Позиция: IV01.п., Основание: Поз.89/34.407

за бр

Труд		1.2000			5.76
Работник 34 - 2	ч.ч.	1.2000	1	4.80	5.76
Материали					39.00
Осветителни тела 4x18 W	бр.	1.0000	1	38.00	38.00
Лустерклема единична 4.0 мм	бр	3.0000	1	0.20	0.60
Винтове - разни	бр	4.0000	1	0.05	0.20
Дюбел PVC	бр	4.0000	1	0.05	0.20
Механизация					0.18
Ударо пробивна машина	МСМ	0.0360	1	5.00	0.18
Допълнителни разходи					6.00
върху Труд	%	70.00		5.76	4.03
върху Материали	%	5.00		39.00	1.95
върху Механизация	%	10.00		0.18	0.02
Общо					
преки					44.94
допълнителни					6.00
общо					50.94
печалба	%	10.00		50.94	5.09
Общо					56.03

Демонтаж, доставка и монтаж на осветителни тела 2x28 W

Позиция: IV01.п., Основание: Поз.90/34.407

за бр

Труд		1.2000			5.76
Работник 34 - 2	ч.ч.	1.2000	1	4.80	5.76
Материали					34.00
Осветителни тела 2x28 W	бр.	1.0000	1	33.00	33.00
Лустерклема единична 4.0 мм	бр	3.0000	1	0.20	0.60
Винтове - разни	бр*	4.0000	1	0.05	0.20
Дюбел PVC	бр	4.0000	1	0.05	0.20
Механизация					0.18
Ударо пробивна машина	МСМ	0.0360	1	5.00	0.18
Допълнителни разходи					5.75
върху Труд	%	70.00		5.76	4.03

Заличавно на осн. 33ПД

върху Материали	%	5.00	34.00	1.70
върху Механизация	%	10.00	0.18	0.02
Общо				
преки				39.94
допълнителни				5.75
общо				45.69
печалба	%	10.00	45.69	4.57
Общо				50.26

Доставка и монтаж на прекъсвач А1 за главни разпределителни табла с номинален ток 125 А

Позиция: IV01.с., Основание: Поз.91/50.009

за бр

Труд		1.2000			5.76
Работник 34 - 2	ч.ч.	1.2000	1	4.80	5.76
Материали					70.00
Прекъсвач А1 за главни разпределителни табла с номинален ток 125 А	бр	1.0000	1	70.00	70.00
Допълнителни разходи					7.53
върху Труд	%	70.00		5.76	4.03
върху Материали	%	5.00		70.00	3.50
Общо					
преки					75.76
допълнителни					7.53
общо					83.29
печалба	%	10.00		83.29	8.33
Общо					91.62

Доставка и монтаж на прекъсвач А2 за главни разпределителни табла с номинален ток 250 А

Позиция: IV01.т., Основание: Поз.92/50.010

за бр

Труд		2.2000			10.56
Работник 34 - 2	ч.ч.	2.2000	1	4.80	10.56
Материали					130.00
Прекъсвач А2 за главни разпределителни табла с номинален ток 250 А	бр	1.0000	1	130.00	130.00
Допълнителни разходи					13.89
върху Труд	%	70.00		10.56	7.39
върху Материали	%	5.00		130.00	6.50
Общо					
преки					140.56
допълнителни					13.89
общо					154.45
печалба	%	10.00		154.45	15.45
Общо					169.90

Доставка и монтаж на прекъсвач А3 за главни разпределителни табла с номинален ток 630 А

Позиция: IV01.у., Основание: Поз.93/50.011

за бр

Труд		4.5000			21.60
Работник 34 - 2	ч.ч.	4.5000	1	4.80	21.60
Материали					200.00
Прекъсвач А3 за главни разпределителни табла с номинален ток 630 А	бр	1.0000	1	200.00	200.00



Заличечно на осн. 33ЛД

Допълнителни разходи				25.12
върху Труд	%	70.00	21.60	15.12
върху Материали	%	5.00	200.00	10.00
Общо				
преки				221.60
допълнителни				25.12
общо				246.72
печалба	%	10.00	246.72	24.67
Общо				271.39

Доставка и монтаж на прекъсвач А4 за главни разпределителни табла с номинален ток 1200А

Позиция: IV01.ф., Основание: Поз.94/50.012

за бр

Труд				4.8000	23.04
Работник 34 - 2	ч.ч.	4.8000	1	4.80	23.04
Материали					300.00
Прекъсвач А4 за главни разпределителни табла с номинален ток 1200 А	бр	1.0000	1	300.00	300.00
Допълнителни разходи					31.13
върху Труд	%	70.00		23.04	16.13
върху Материали	%	5.00		300.00	15.00
Общо					
преки					323.04
допълнителни					31.13
общо					354.17
печалба	%	10.00		354.17	35.42
Общо					389.59

Доставка и монтаж на кабел СВТ 4x120 мм2

Позиция: IV01.х., Основание: Поз.95/34.546

за м

Труд				0.6630	3.18
Работник 34 - 2	ч.ч.	0.6630	1	4.80	3.18
Материали					45.90
Кабел СВТ 4x120 мм2	м	1.0200	1	45.00	45.90
Допълнителни разходи					4.53
върху Труд	%	70.00		3.18	2.23
върху Материали	%	5.00		45.90	2.30
Общо					
преки					49.08
допълнителни					4.53
общо					53.61
печалба	%	10.00		53.61	5.36
Общо					58.97

Доставка и монтаж на кабел СВТ 4x95 мм2

Позиция: IV01.ц., Основание: Поз.96/34.298

за м

Труд				0.5460	2.62
Работник 34 - 2	ч.ч.	0.5460	1	4.80	2.62
Материали					32.84
Кабел СВТ 4x95 мм2	м	1.0200	1	32.20	32.84
Допълнителни разходи					3.47
върху Труд	%	70.00		2.62	1.83
върху Материали	%	5.00		32.84	1.64



Общо					
преки					35.46
допълнителни					3.47
общо					38.93
печалба	%	10.00		38.93	3.89
Общо					42.82

Доставка и монтаж на кабел СВТ 4x70 мм2

Позиция: IV01.ч., Основание: Поз.97/34.293

за м

Труд		0.3900			1.87
Работник 34 - 2	ч.ч.	0.3900	1	4.80	1.87
Материали					28.56
Кабел СВТ 4x70 мм2	м	1.0200	1	28.00	28.56
Допълнителни разходи					2.74
върху Труд	%	70.00		1.87	1.31
върху Материали	%	5.00		28.56	1.43
Общо					30.43
преки					2.74
допълнителни					33.17
общо					3.32
печалба	%	10.00		33.17	3.32
Общо					36.49

Доставка и монтаж на кабел СВТ 4x50 мм2

Позиция: IV01.ш., Основание: Поз.98/34.287

за м

Труд		0.2730			1.31
Работник 34 - 2	ч.ч.	0.2730	1	4.80	1.31
Материали					22.44
Кабел СВТ 4x50 мм2	м	1.0200	1	22.00	22.44
Допълнителни разходи					2.04
върху Труд	%	70.00		1.31	0.92
върху Материали	%	5.00		22.44	1.12
Общо					23.75
преки					2.04
допълнителни					25.79
общо					2.58
печалба	%	10.00		25.79	2.58
Общо					28.37

Доставка и монтаж на кабел СВТ 4x35 мм2

Позиция: IV01.щ., Основание: Поз.99/34.268

за м

Труд		0.2720			1.31
Работник 34 - 2	ч.ч.*	0.2720	1	4.80	1.31
Материали					15.30
Кабел СВТ 4x35 мм2	м	1.0200	1	15.00	15.30
Допълнителни разходи					1.69
върху Труд	%	70.00		1.31	0.92
върху Материали	%	5.00		15.30	0.77
Общо					16.61
преки					1.69
допълнителни					18.30
общо					1.83
печалба	%	10.00		18.30	1.83



Заличавно на осн. ЗЗЛД

[Handwritten signature]

Общо 20.13

Направа на изолация на стом. тръби ф 89мм с полиетиленова пяна 9мм

Позиция: IV02.а., Основание: Поз.100/22.188

за м

Труд		0.3200			1.54
Работник 22 - 1	ч.ч.	0.1600	1	4.80	0.77
Работник 22 - 2	ч.ч.	0.1600	1	4.80	0.77
Материали					5.03
Лепило хемопреново	кг	0.2600	1	6.00	1.56
Тръба изолационна от полиетиленова пяна 9 мм с диаметър 75 мм	м	1.0500	1	3.30	3.47
Допълнителни разходи					1.33
върху Труд	%	70.00		1.54	1.08
върху Материали	%	5.00		5.03	0.25
Общо					6.57
преки					1.33
допълнителни					7.90
общо					0.79
печалба	%	10.00		7.90	0.79
Общо					8.69

Доставка и монтаж на стоманени тръби ф1" в сгради

Позиция: IV02.б., Основание: Поз.101/18.703

за м

Труд		0.6200			2.98
Работник 18 - 1	ч.ч.	0.3100	1	4.80	1.49
Работник 18 - 2	ч.ч.	0.3100	1	4.80	1.49
Материали					3.90
Стоманени тръби ф1"	м	1.0500	1	3.26	3.42
Укрепители стоманени (отопл. инст.)	кг	0.1200	1	2.50	0.30
Тел за заварка с кислород	кг	0.0060	1	2.30	0.01
Разтвор циментов - м150 - (1:2,9)	м3	0.0003	1	85.00	0.03
Грунд - алкиден	кг	0.0280	1	2.60	0.07
Кислород	м3	0.0060	1	1.50	0.01
Карбит	кг	0.0220	1	2.50	0.06
Механизация					0.29
Окисителен комплект (без консумативи)	МСМ	0.0190	1	15.00	0.29
Допълнителни разходи					2.32
върху Труд	%	70.00		2.98	2.09
върху Материали	%	5.00		3.90	0.20
върху Механизация	%	10.00		0.29	0.03
Общо					7.17
преки					2.32
допълнителни					9.49
общо					0.95
печалба	%	10.00		9.49	0.95
Общо					10.44

Доставка и монтаж на стоманени тръби ф1 1/4" в сгради

Позиция: IV02.в., Основание: Поз.102/18.704

за м

Труд		0.7200			3.46
Работник 18 - 1	ч.ч.	0.3600	1	4.80	1.73
Работник 18 - 2	ч.ч.	0.3600	1	4.80	1.73
Материали					4.79
Стоманени тръби ф1 1/4"	м	1.0200	1	4.09	4.17
Укрепители стоманени (отопл. инст.)	кг	0.1600	1	2.50	0.40



Тел за заварка с кислород	кг	0.0070	1	2.30	0.02
Разтвор циментов - м150 - (1:2,9)	м3	0.0004	1	85.00	0.03
Грунд - алкиден	кг	0.0390	1	2.60	0.10
Кислород	м3	0.0070	1	1.50	0.01
Карбит	кг	0.0250	1	2.50	0.06

Механизация

Окисителен комплект (без консумативи)	МСМ	0.0260	1	15.00	0.39
---------------------------------------	-----	--------	---	-------	------

Допълнителни разходи

върху Труд	л/ч	70.00		3.46	2.42
върху Материали	л/ч	5.00		4.79	0.24
върху Механизация	л/ч	10.00		0.39	0.04

Общо

преки					8.64
допълнителни					2.70
общо					11.34
печалба	л/ч	10.00		11.34	1.13

Общо 12.47

Доставка и монтаж на стоманени тръби ф1 1/2" в сгради

Позиция: IV02.г., Основание: Поз.103/18.705

за м

Труд		0.8100			3.88
Работник 18 - 1	ч.ч.	0.4050	1	4.80	1.94
Работник 18 - 2	ч.ч.	0.4050	1	4.80	1.94

Материали

Стоманени тръби ф1 1/2"	м	1.0200	1	5.00	5.10
Укрепители стоманени (отопл. инст.)	кг	0.2000	1	2.50	0.50
Тел за заварка с кислород	кг	0.0090	1	2.30	0.02
Разтвор циментов - м150 - (1:2,9)	м3	0.0004	1	85.00	0.03
Грунд - алкиден	кг	0.0460	1	2.60	0.12
Кислород	м3	0.0080	1	1.50	0.01
Карбит	кг	0.0270	1	2.50	0.07

Механизация

Окисителен комплект (без консумативи)	МСМ	0.0310	1	15.00	0.47
---------------------------------------	-----	--------	---	-------	------

Допълнителни разходи

върху Труд	л/ч	70.00		3.88	2.72
върху Материали	л/ч	5.00		5.85	0.29
върху Механизация	л/ч	10.00		0.47	0.05

Общо

преки					10.20
допълнителни					3.06
общо					13.26
печалба	л/ч	10.00		13.26	1.33

Общо 14.59

Доставка и монтаж на стоманени тръби ф89 мм в сгради

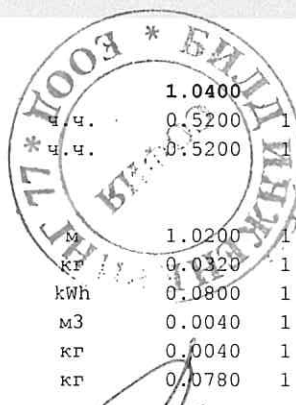
Позиция: IV02.д., Основание: Поз.104/18.715

за м

Труд		1.0400			5.00
Работник 18 - 1	ч.ч.	0.5200	1	4.80	2.50
Работник 18 - 2	ч.ч.	0.5200	1	4.80	2.50

Материали

Стоманени тръби ф89 мм	м	1.0200	1	13.00	13.26
Електроди -български	кг	0.0320	1	3.50	0.11
Ел.енергия	kWh	0.0800	1	0.18	0.01
Кислород	м3	0.0040	1	1.50	0.01
Карбит	кг	0.0040	1	2.50	0.01
Грунд - алкиден	кг	0.0780	1	2.60	0.20



Заличовно на осн. ЗЗЛД

Механизация					0.59
Окисжен комплект (без консумативи)	МСМ	0.0230	1	15.00	0.35
Електрожен комплект (без консумат.)	МСМ	0.0160	1	15.00	0.24
Допълнителни разходи					4.24
върху Труд	%	70.00		5.00	3.50
върху Материали	%	5.00		13.60	0.68
върху Механизация	%	10.00		0.59	0.06
Общо					
преки					19.19
допълнителни					4.24
общо					23.43
печалба	%	10.00		23.43	2.34
Общо					25.77

Доставка и монтаж на стоманени тръби ф3/4" в сгради

Позиция: IV02.е., Основание: Поз.105/18.702

за м

Труд					0.5300	2.54
Работник 18 - 1	ч.ч.	0.2650	1	4.80	1.27	
Работник 18 - 2	ч.ч.	0.2650	1	4.80	1.27	
Материали					3.14	
Стоманени тръби ф3/4"	м	1.0200	1	2.80	2.86	
Укрепители стоманени (отопл. инст.)	кг	0.0800	1	1.50	0.12	
Тел за заварка с окисжен	кг	0.0050	1	2.30	0.01	
Разтвор циментов - м150 - (1:2,9)	м3	0.0003	1	85.00	0.03	
Грунд - алкиден	кг	0.0230	1	2.60	0.06	
Кислород	м3	0.0050	1	1.50	0.01	
Карбит	кг	0.0180	1	2.50	0.05	
Механизация					0.26	
Окисжен комплект (без консумативи)	МСМ	0.0170	1	15.00	0.26	
Допълнителни разходи					1.97	
върху Труд	%	70.00		2.54	1.78	
върху Материали	%	5.00		3.14	0.16	
върху Механизация	%	10.00		0.26	0.03	
Общо						
преки					5.94	
допълнителни					1.97	
общо					7.91	
печалба	%	10.00		7.91	0.79	
Общо					8.70	

Доставка и монтаж на тоалетна мивка, бяла, порцеланова, среден размер

Позиция: IV03.а., Основание: Поз.106/22.712

за бр

Труд					2.1000	10.08
Работник 22 - 1	ч.ч.	0.9000	1	4.80	4.32	
Работник 22 - 2	ч.ч.	1.2000	1	4.80	5.76	
Материали					74.38	
Сифони - единен за мивка	бр	1.0000*	1	8.50	8.50	
Конзола за тоалетна мивка	бр	2.0000	1	3.50	7.00	
Гъвкава връзка за сифон - мивка	бр	1.0000*	1	3.20	3.20	
Разтвор циментов - М150 - (1:2,9)	м3	0.0015	1	72.00	0.11	
Ел.енергия	kWh	0.4000	1	0.18	0.07	
Винтове - разни	бр	2.0000	1	0.25	0.50	
Мивка среден размер	бр	1.0000	1	55.00	55.00	
Допълнителни разходи					10.78	
върху Труд	%	70.00		10.08	7.06	
върху Материали	%	5.00		74.38	3.72	

Заличечно на осн. ЗЗЛД

Общо					
преки					84.46
допълнителни					10.78
общо					95.24
печалба	%	10.00		95.24	9.52
Общо					104.76

Доставка и монтаж на тоалетна чиния, бяла със задно отичане

Позиция: IV03.б., Основание: Поз.107/22.752

за бр

Труд		1.2000			5.76
Работник 22 - 2	ч.ч.	1.2000	1	4.80	5.76
Материали					45.00
Тоалетна чиния бяла, вкл.дъска	бр	1.0000	1	35.00	35.00
Подложка за тоалетна седалка	бр	1.0000	1	4.20	4.20
Винтове - разни	бр	2.0000	1	0.25	0.50
Шайби месингови	бр	2.0000	1	0.12	0.24
Маншон гумен за тоалетно седало	бр	1.0000	1	4.80	4.80
Ел.енергия	kWh	0.2000	1	0.18	0.04
Разтвор циментов - м150 - (1:2,9)	м3	0.0030	1	72.00	0.22
Допълнителни разходи					6.28
върху Труд	%	70.00		5.76	4.03
върху Материали	%	5.00		45.00	2.25
Общо					
преки					50.76
допълнителни					6.28
общо					57.04
печалба	%	10.00		57.04	5.70
Общо					62.74

Доставка и монтаж на моноблок

Позиция: IV03.в., Основание: Поз.108/22.752

за бр

Труд		3.5000			16.80
Работник 22 - 2	ч.ч.	3.5000	1	4.80	16.80
Материали					191.74
Моноблок	бр	1.0000	1	170.00	170.00
Подложка за тоалетна седалка	бр	1.0000	1	4.20	4.20
Винтове - разни	бр	2.0000	1	0.25	0.50
Шайби месингови	бр	2.0000	1	0.12	0.24
Кран спирателен - разни	бр	1.0000	1	12.00	12.00
Маншон гумен за тоалетно седало	бр	1.0000	1	4.80	4.80
Допълнителни разходи					21.35
върху Труд	%	70.00		16.80	11.76
върху Материали	%	5.00		191.74	9.59
Общо					
преки					208.54
допълнителни					21.35
общо					229.89
печалба	%	10.00		229.89	22.99
Общо					252.88

Укрепване на мивка с теракол и цимент

Позиция: IV03.г., Основание: Поз.109/50.013

за бр

Труд		0.4500			2.16
Работник 22 - 2	ч.ч.	0.4500	1	4.80	2.16
Материали					1.50
Цимент	кг	2.5000	1	0.20	0.50



Заличено на осн. ЗЗЛД

Теракол	кг	2.5000	1	0.40	1.00
Допълнителни разходи					1.59
върху Труд	лв	70.00		2.16	1.51
върху Материали	лв	5.00		1.50	0.08
Общо					
преки					3.66
допълнителни					1.59
общо					5.25
печалба	лв	10.00		5.25	0.53
Общо					5.78

Укрепване на тоалетна чиния с теракол и цимент

Позиция: IV03.д., Основание: Поз.110/50.014

за бр

Труд					0.4500	
Работник 22 - 2	ч.ч.	0.4500	1	4.80	2.16	
Материали					1.50	
Цимент	кг	2.5000	1	0.20	0.50	
Теракол	кг	2.5000	1	0.40	1.00	
Допълнителни разходи					1.59	
върху Труд	лв	70.00		2.16	1.51	
върху Материали	лв	5.00		1.50	0.08	
Общо						
преки					3.66	
допълнителни					1.59	
общо					5.25	
печалба	лв	10.00		5.25	0.53	
Общо					5.78	

Доставка и монтаж на ниско промивно тоалетно казанче комплект

Позиция: IV03.е., Основание: Поз.111/22.752

за бр

Труд					1.0000	
Работник 22 - 2	ч.ч.	1.0000	1	4.80	4.80	
Материали					26.48	
Тоалетно казанче бяло	бр	1.0000	1	20.00	20.00	
Шайби месингови	бр	4.0000	1	0.12	0.48	
Кран спирателен - разни	бр	1.0000	1	6.00	6.00	
Допълнителни разходи					4.68	
върху Труд	лв	70.00		4.80	3.36	
върху Материали	лв	5.00		26.48	1.32	
Общо						
преки					31.28	
допълнителни					4.68	
общо					35.96	
печалба	лв	10.00		35.96	3.60	
Общо					39.56	

Доставка и монтаж на каменинови тръби ф 200

Позиция: IV03.ж., Основание: Поз.112/22.634

за бр

Труд					0.6200	
Работник 22 - 2	ч.ч.	0.6200	1	4.80	2.98	
Материали					20.63	
Разтвор циментов - м150 - (1:2,9)	м3	0.0060	1	72.00	0.43	
Тръба канал. каменинова l=1000 мм - ф 200 мм	м	1.0100	1	20.00	20.20	



Допълнителни разходи					3.12
върху Труд	%	70.00		2.98	2.09
върху Материали	%	5.00		20.63	1.03
Общо					
преки					23.61
допълнителни					3.12
общо					26.73
печалба	%	10.00		26.73	2.67
Общо					29.40

Направа на водопровод от полиетиленови тръби PEHD-100 PN16 ф40

Позиция: IV03.з., Основание: Поз.113/23.107

за м

Труд					0.2600	1.25
Работник 23 - 1	ч.ч.	0.0900	1	4.80	0.43	
Работник 23 - 2	ч.ч.	0.1700	1	4.80	0.82	
Материали						2.21
Тръба полиетиленова PEHD-100 PN16 ф40	м	1.1500	1	1.92	2.21	
Механизация						0.20
Електроагрегати подвижни дизелови	МСМ	0.0010	1	180.00	0.18	
Апарат за челно сръзване	МСМ	0.0010	1	15.00	0.02	
Допълнителни разходи						1.01
върху Труд	%	70.00		1.25	0.88	
върху Материали	%	5.00		2.21	0.11	
върху Механизация	%	10.00		0.20	0.02	
Общо						
преки					3.66	
допълнителни					1.01	
общо					4.67	
печалба	%	10.00		4.67	0.47	
Общо					5.14	

Направа на водопровод от полиетиленови тръби PEHD-100 PN16 ф50

Позиция: IV03.и., Основание: Поз.114/23.108

за м

Труд					0.3000	1.44
Работник 23 - 1	ч.ч.	0.1000	1	4.80	0.48	
Работник 23 - 2	ч.ч.	0.2000	1	4.80	0.96	
Материали						3.61
Тръба полиетиленова PEHD-100 PN16 ф50	м	1.1500	1	3.14	3.61	
Механизация						0.24
Електроагрегати подвижни дизелови	МСМ	0.0012	1	180.00	0.22	
Апарат за челно сръзване	МСМ	0.0012	1	15.00	0.02	
Допълнителни разходи						1.21
върху Труд	%	70.00		1.44	1.01	
върху Материали	%	5.00		3.61	0.18	
върху Механизация	%	10.00		0.24	0.02	
Общо						
преки					5.29	
допълнителни					1.21	
общо					6.50	
печалба	%	10.00		6.50	0.65	
Общо					7.15	

Направа на водопровод от полиетиленови тръби PEHD-100 PN16 ф90

Позиция: IV03.й., Основание: Поз.115/23.111

Заличвно на осн. ЗЗЛД

за м

Труд			0.4300			2.07
Работник 23 - 1	ч.ч.	0.3100	1	4.80		1.49
Работник 23 - 2	ч.ч.	0.1200	1	4.80		0.58
Материали						7.25
Тръба полиетиленова PEHD-100 PN16 Ф90	м	1.1500	1	6.30		7.25
Механизация						1.17
Електроагрегати подвижни дизелови	МСМ	0.0060	1	180.00		1.08
Апарат за челно съзване	МСМ	0.0060	1	15.00		0.09
Допълнителни разходи						1.93
върху Труд	%	70.00		2.07		1.45
върху Материали	%	5.00		7.25		0.36
върху Механизация	%	10.00		1.17		0.12
Общо						
преки						10.49
допълнителни						1.93
общо						12.42
печалба	%	10.00		12.42		1.24
Общо						13.66

Направа на водопровод от полипропилен Ф 20 за студена вода

Позиция: IV03.к., Основание: Поз.116/22.082

за м

Труд			0.4400			2.12
Работник 22 - 1	ч.ч.	0.2200	1	4.80		1.06
Работник 22 - 2	ч.ч.	0.2200	1	4.80		1.06
Материали						4.41
Ел.енергия	kWh	0.0032	1	0.18		0.00
Фитинги ППР като процент от цената на тръбата	%	1.0000	1	2.15		2.15
Тръба ППР за студена вода PN=1.0Мра - Ф 20/2.3 мм	м	1.0500	1	2.15		2.26
Механизация						0.06
Пистолет за заварки ППР	МСМ	0.0080	1	7.00		0.06
Допълнителни разходи						1.71
върху Труд	%	70.00		2.12		1.48
върху Материали	%	5.00		4.41		0.22
върху Механизация	%	10.00		0.06		0.01
Общо						
преки						6.59
допълнителни						1.71
общо						8.30
печалба	%	10.00		8.30		0.83
Общо						9.13

Направа на водопровод от полипропилен Ф 32 за студена вода

Позиция: IV03.л., Основание: Поз.117/22.084

за м

Труд			0.5600			2.68
Работник 22 - 1	ч.ч.	0.2800	1	4.80		1.34
Работник 22 - 2	ч.ч.	0.2800	1	4.80		1.34
Материали						6.13
Ел.енергия	kWh	0.0036	1	0.18		0.00
Фитинги ППР като процент от цената на тръбата	%	0.7000	1	3.50		2.45
Тръба ППР за студена вода PN=1.0Мра - Ф 32/2.9 мм	м	1.0500	1	3.50		3.68



Заличено на осн. ЗЗЛД

Механизация					
Пистолет за заварки ППР	МСМ	0.0090	1	7.00	0.06
Допълнителни разходи					
върху Труд	%	70.00		2.68	1.88
върху Материали	%	5.00		6.13	0.31
върху Механизация	%	10.00		0.06	0.01
Общо					
преки					8.87
допълнителни					2.20
общо					11.07
печалба	%	10.00		11.07	1.11
Общо					12.18

Направа на водопровод от полипропилен Ф 40 за студена вода

Позиция: IV03.м., Основание: Поз.118/22.085

за м

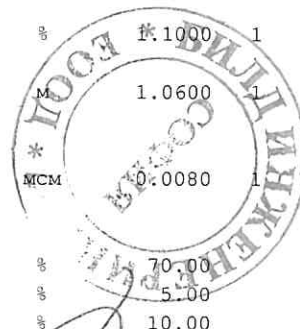
Труд					
Работник 22 - 1	ч.ч.	0.3100	1	4.80	1.49
Работник 22 - 2	ч.ч.	0.3100	1	4.80	1.49
Материали					
Ел.енергия	kWh	0.0400	1	0.18	0.01
Фитинги ППР като процент от цената на тръбата	%	0.6000	1	3.49	2.09
ТРЪБА ПП за студена вода PN=1.0Мра - Ф 40/2.7 мм	м	1.0400	1	3.49	3.63
Механизация					
Пистолет за заварки ППР	МСМ	0.0100	1	7.00	0.07
Допълнителни разходи					
върху Труд	%	70.00		2.98	2.09
върху Материали	%	5.00		5.73	0.29
върху Механизация	%	10.00		0.07	0.01
Общо					
преки					8.78
допълнителни					2.39
общо					11.17
печалба	%	10.00		11.17	1.12
Общо					12.29

Направа на водопровод от полипропилен с алуминиева вложка Ф 20 за топла вода

Позиция: IV03.н., Основание: Поз.119/22.092

за м

Труд					
Работник 22 - 1	ч.ч.	0.2200	1	4.80	1.06
Работник 22 - 2	ч.ч.	0.2200	1	4.80	1.06
Материали					
Ел.енергия	kWh	0.0360	1	0.18	0.01
Фитинги ппр като процент от цената на тръбата	%	1.1000	1	2.46	2.71
Тръба ППР топла вода ; алум.вложка PN=1.6Мра - Ф 20/2.8мм	м	1.0600	1	2.46	2.61
Механизация					
Пистолет за заварки ппр	МСМ	0.0080	1	7.00	0.06
Допълнителни разходи					
върху Труд	%	70.00		2.12	1.48
върху Материали	%	5.00		5.33	0.27
върху Механизация	%	10.00		0.06	0.01
Общо					



Заличено на осн. ЗЗЛД

преки					7.51
допълнителни					1.76
общо					9.27
печалба	§	10.00		9.27	0.93

Общо 10.20

Направа на водопровод от полипропилен с алуминиева вложка Ф 32 за топла вода

Позиция: IV03.о., Основание: Поз.120/22.094

за м

Труд		0.5600			2.68
Работник 22 - 1	ч.ч.	0.2800	1	4.80	1.34
Работник 22 - 2	ч.ч.	0.2800	1	4.80	1.34
Материали					6.47
Ел.енергия	kWh	0.0360	1	0.18	0.01
Фитинги ппр като процент от цената на тръбата	§	0.8500	1	3.40	2.89
ТРЪБА ППР топла вода; алум.вложка, PN=1.6Мра - Ф 32/4.5мм	м	1.0500	1	3.40	3.57
Механизация					0.06
Пистолет за заварки ППР	МСМ	0.0090	1	7.00	0.06
Допълнителни разходи					2.21
върху Труд	§	70.00		2.68	1.88
върху Материали	§	5.00		6.47	0.32
върху Механизация	§	10.00		0.06	0.01

Общо					
преки					9.21
допълнителни					2.21
общо					11.42
печалба	§	10.00		11.42	1.14

Общо 12.56

Направа на водопровод от полипропилен с алуминиева вложка Ф 40 за топла вода

Позиция: IV03.п., Основание: Поз.121/22.095

за м

Труд		0.6200			2.98
Работник 22 - 1	ч.ч.	0.3100	1	4.80	1.49
Работник 22 - 2	ч.ч.	0.3100	1	4.80	1.49
Материали					7.28
Ел.енергия	kWh	0.0400	1	0.18	0.01
Фитинги ппр като процент от цената на тръбата	§	0.6500	1	4.30	2.80
Тръба ППР за топла вода; алум.вложка рп=1.6тра - Ф 40/5.6мм	м	1.0400	1	4.30	4.47
Механизация					0.07
Пистолет за заварки ППР	МСМ	0.0100	1	7.00	0.07
Допълнителни разходи					2.46
върху Труд	§	70.00		2.98	2.09
върху Материали	§	5.00		7.28	0.36
върху Механизация	§	10.00		0.07	0.01

Общо					
преки					10.33
допълнителни					2.46
общо					12.79
печалба	§	10.00		12.79	1.28

Общо 14.07

Доставка и монтаж на спирателен кран Ф1/2" сферичен

Позиция: IV03.р., Основание: Поз.122/22.531

Заличено на осн. 33ЛД

за бр

Труд		0.1800			0.86
Работник 22 - 2	ч.ч.	0.1800	1	4.80	0.86
Материали					9.83
Спирателен кран Ф1/2" сферичен	бр	1.0000	1	8.15	8.15
Водоуплътнителна лента	м	0.6000	1	2.80	1.68
Допълнителни разходи					1.09
върху Труд	%	70.00		0.86	0.60
върху Материали	%	5.00		9.83	0.49
Общо					
преки					10.69
допълнителни					1.09
общо					11.78
печалба	%	10.00		11.78	1.18
Общо					12.96

Доставка и монтаж на спирателен кран Ф3/4" сферичен

Позиция: IV03.с., Основание: Поз.123/22.532

за бр

Труд		0.1800			0.86
Работник 22 - 2	ч.ч.	0.1800	1	4.80	0.86
Материали					13.00
Спирателен кран Ф3/4" сферичен	бр	1.0000	1	11.32	11.32
Водоуплътнителна лента	м	0.6000	1	2.80	1.68
Допълнителни разходи					1.25
върху Труд	%	70.00		0.86	0.60
върху Материали	%	5.00		13.00	0.65
Общо					
преки					13.86
допълнителни					1.25
общо					15.11
печалба	%	10.00		15.11	1.51
Общо					16.62

Доставка и монтаж на спирателен кран Ф1" сферичен

Позиция: IV03.т., Основание: Поз.124/22.533

за бр

Труд		0.1800			0.86
Работник 22 - 2	ч.ч.	0.1800	1	4.80	0.86
Материали					14.68
Спирателен кран Ф1" сферичен	бр.	1.0000	1	13.00	13.00
Водоуплътнителна лента	м	0.6000	1	2.80	1.68
Допълнителни разходи					1.33
върху Труд	%	70.00		0.86	0.60
върху Материали	%	5.00		14.68	0.73
Общо					
преки					15.54
допълнителни					1.33
общо					16.87
печалба	%	10.00		16.87	1.69
Общо					18.56

Доставка и монтаж на спирателен кран Ф2" шибърен

Позиция: IV03.у., Основание: Поз.125/22.558

Заличавно на осн. 33ЛД

за бр

Труд		0.2500			1.20
Работник 22 - 2	ч.ч.	0.2500	1	4.80	1.20

Материали					27.52
Спирателен кран Ф2" шибърен	бр	1.0000	1	25.00	25.00
Водоуплътнителна лента	м	0.9000	1	2.80	2.52
Допълнителни разходи					2.22
върху Труд	‰	70.00		1.20	0.84
върху Материали	‰	5.00		27.52	1.38
Общо					
преки					28.72
допълнителни					2.22
общо					30.94
печалба	‰	10.00		30.94	3.09
Общо					34.03

Доставка и монтаж на обратна клапа Ф2"

Позиция: IV03.ф., Основание: Поз.126/22.566

за бр

Труд					0.3000	1.44
Работник 22 - 2	ч.ч.	0.3000	1	4.80	1.44	
Материали					29.02	
обратна клапа Ф2"	бр	1.0000	1	26.50	26.50	
Водоуплътнителна лента	м	0.9000	1	2.80	2.52	
Допълнителни разходи					2.46	
върху Труд	‰	70.00		1.44	1.01	
върху Материали	‰	5.00		29.02	1.45	
Общо						
преки					30.46	
допълнителни					2.46	
общо					32.92	
печалба	‰	10.00		32.92	3.29	
Общо					36.21	

Доставка и монтаж на обратна клапа Ф1 1/2"

Позиция: IV03.х., Основание: Поз.127/22.565

за бр

Труд					0.3000	1.44
Работник 22 - 2	ч.ч.	0.3000	1	4.80	1.44	
Материали					24.98	
Обратна клапа Ф1 1/2"	бр	1.0000	1	23.30	23.30	
Водоуплътнителна лента	м	0.6000	1	2.80	1.68	
Допълнителни разходи					2.26	
върху Труд	‰	70.00		1.44	1.01	
върху Материали	‰	5.00		24.98	1.25	
Общо						
преки					26.42	
допълнителни					2.26	
общо					28.68	
печалба	‰	10.00		28.68	2.87	
Общо					31.55	

Доставка и монтаж на обратна клапа Ф3/4"

Позиция: IV03.ц., Основание: Поз.128/22.562

Заличено на осн. ЗЗЛД

за бр

Труд					0.1800	0.86
Работник 22 - 2	ч.ч.	0.1800	1	4.80	0.86	
Материали					8.18	
Обратна клапа Ф3/4"	бр	1.0000	1	6.50	6.50	

Водоуплътнителна лента	м	0.6000	1	2.80	1.68
Допълнителни разходи					1.01
върху Труд	%	70.00		0.86	0.60
върху Материали	%	5.00		8.18	0.41
Общо					
преки					9.04
допълнителни					1.01
общо					10.05
печалба	%	10.00		10.05	1.01
Общо					11.06

Доставка и монтаж на обратна клапа ф1/2"

Позиция: IV03.ч., Основание: Поз.129/22.651

за бр

Труд		0.1800			0.86
Работник 22 - 2	ч.ч.	0.1800	1	4.80	0.86
Материали					7.30
Обратна клапа ф1/2"	бр	1.0000	1	5.62	5.62
Водоуплътнителна лента	м	0.6000	1	2.80	1.68
Допълнителни разходи					0.97
върху Труд	%	70.00		0.86	0.60
върху Материали	%	5.00		7.30	0.37
Общо					
преки					8.16
допълнителни					0.97
общо					9.13
печалба	%	10.00		9.13	0.91
Общо					10.04

Доставка и монтаж на смесителна батерия за душ

Позиция: IV03.ш., Основание: Поз.130/22.585

за бр

Труд		1.0500			5.04
Работник 22 - 2	ч.ч.	1.0500	1	4.80	5.04
Материали					81.18
Водоуплътнителна лента	м	0.4200	1	2.80	1.18
Смесителна батерия за душ	бр	1.0000	1	80.00	80.00
Допълнителни разходи					7.59
върху Труд	%	70.00		5.04	3.53
върху Материали	%	5.00		81.18	4.06
Общо					
преки					86.22
допълнителни					7.59
общо					93.81
печалба	%	10.00		93.81	9.38
Общо					103.19

Доставка и монтаж на смесителна батерия за т.мивка

Позиция: IV03.щ., Основание: Поз.131/22.582

Заличивно на осн. ЗЗЛД

за бр

Труд		1.1400			5.47
Работник 22 - 2	ч.ч.	1.1400	1	4.80	5.47
Материали					66.18
Водоуплътнителна лента	м	0.4200	1	2.80	1.18
Батерия смесителна - седяща	бр	1.0000	1	65.00	65.00
Допълнителни разходи					7.14

върху Труд	%	70.00		5.47	3.83
върху Материали	%	5.00		66.18	3.31
Общо					
преки					71.65
допълнителни					7.14
общо					78.79
печалба	%	10.00		78.79	7.88
Общо					86.67

Доставка и монтаж на ПК Ф2" - комплект с касета 60/60

Позиция: IV03.ъ., Основание: Поз.132/22.577

за бр

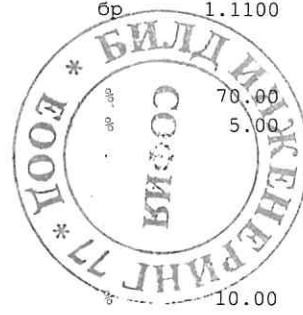
Труд		3.1400			15.08
Работник 23 - 1	ч.ч.	1.5700	1	4.80	7.54
Работник 23 - 2	ч.ч.	1.5700	1	4.80	7.54
Материали					192.00
Касетка противопожарна 60/60	бр	1.0000	1	75.00	75.00
Болтове средни	бр	4.0000	1	0.25	1.00
Пожарен кран 2"	бр	1.0000	1	31.50	31.50
Струйник за ПК	бр	1.0000	1	42.00	42.00
Маркуч противопожарен шланк ф53 мм	бр.	1.0000	1	42.50	42.50
Допълнителни разходи					20.16
върху Труд	%	70.00		15.08	10.56
върху Материали	%	5.00		192.00	9.60
Общо					
преки					207.08
допълнителни					20.16
общо					227.24
печалба	%	10.00		227.24	22.72
Общо					249.96

Доставка и монтаж на PVC тръби ф100 в сгради

Позиция: IV03.ы., Основание: Поз.133/22.922

за м

Труд		1.5800			7.58
Работник 22 - 1	ч.ч.	0.7900	1	4.80	3.79
Работник 22 - 2	ч.ч.	0.7900	1	4.80	3.79
Материали					11.53
Скоби за укрепване (вик)	кг	0.6000	1	1.80	1.08
Лепило pvc	кг	0.0120	1	18.00	0.22
Разтвор циментов - M150 - (1:2,9)	м3	0.0030	1	72.00	0.22
Вода	кг	0.0007	1	2.50	0.00
Ел.енергия	kWh	0.1650	1	0.18	0.03
Фасонни части в % от цената на тръбата	%	0.8000	1	4.20	3.36
Тръба PVC муфена - ф110 мм	м	1.1000	1	4.20	4.62
Уплътнител гумен кръгъл - ф 110 мм	бр	1.1100	1	1.80	2.00
Допълнителни разходи					5.89
върху Труд	%	70.00		7.58	5.31
върху Материали	%	5.00		11.53	0.58
Общо					
преки					19.11
допълнителни					5.89
общо					25.00
печалба	%	10.00		25.00	2.50
Общо					27.50



Доставка и монтаж на PVC тръби ф50 в сгради

Позиция: IV03.ъ., Основание: Поз.134/22.921

за м

Заличено на осн. 33ЛД

U7

Труд			1.0800			5.18
Работник 22 - 1	ч.ч.	0.5400	1	4.80		2.59
Работник 22 - 2	ч.ч.	0.5400	1	4.80		2.59
Материали						5.55
Скоби за укрепване (вик)	кг	0.7000	1	1.80		1.26
Лепило PVC	кг	0.0090	1	18.00		0.16
Разтвор циментов - M150 - (1:2,9)	м3	0.0030	1	72.00		0.22
Вода	кг	0.0005	1	2.50		0.00
Ел.енергия	kWh	0.0890	1	0.18		0.02
Фасонни части в % от цената на тръбата	%	0.8500	1	1.90		1.62
Тръба PVC муфена - Ф50 мм	м	1.1300	1	1.90		2.15
Уплътнител гумен кръгъл - Ф 50 мм	бр	1.1500	1	0.10		0.12
Допълнителни разходи						3.91
върху Труд	%	70.00		5.18		3.63
върху Материали	%	5.00		5.55		0.28
Общо						10.73
преки						10.73
допълнителни						3.91
общо						14.64
печалба	%	10.00		14.64		1.46
Общо						16.10

Допълване на отоплителна инсталация и обезвъздушаване над 50 бр. отоплителни тела

Позиция: IV04.а., Основание: Поз.135/18.845

за бр

Труд			8.0000			38.40
Работник 18 - 1	ч.ч.	8.0000	1	4.80		38.40
Допълнителни разходи						26.88
върху Труд	%	70.00		38.40		26.88
Общо						38.40
преки						38.40
допълнителни						26.88
общо						65.28
печалба	%	10.00		65.28		6.53
Общо						71.81

Изправване на отоплителна инсталация до 20 бр. отоплителни тела

Позиция: IV04.б., Основание: Поз.136/18.849

за бр

Труд			1.3100			6.29
Работник 18 - 2	ч.ч.	1.3100	1	4.80		6.29
Допълнителни разходи						4.40
върху Труд	%	70.00		6.29		4.40
Общо						6.29
преки						6.29
допълнителни						4.40
общо						10.69
печалба	%	10.00		10.69		1.07
Общо						11.76

Изправване на отоплителна инсталация до 50 бр. отоплителни тела

Позиция: IV04.в., Основание: Поз.137/18.850

Заличено на осн. 33ПД

за бр

Труд			1.8300			8.78
Работник 18 - 2	ч.ч.	1.8300	1	4.80		8.78
Допълнителни разходи						6.15
върху Труд	%	70.00		8.78		6.15

Общо					
преки					8.78
допълнителни					6.15
общо					14.93
печалба	‰	10.00		14.93	1.49
Общо					16.42

Напълване на отоплителна инсталация и обезвъздушаване

Позиция: IV04.г., Основание: Поз.138/18.845

за бр

Труд		4.5000			21.60
Работник 18 - 1	ч.ч.	4.5000	1	4.80	21.60
Допълнителни разходи					15.12
върху Труд	‰	70.00		21.60	15.12
Общо					21.60
преки					15.12
допълнителни					36.72
общо					3.67
печалба	‰	10.00		36.72	3.67
Общо					40.39

Сваляне, промиване и монтаж на чугунен радиатор до 10 глидера

Позиция: IV04.д., Основание: Поз.139/18.951

за бр

Труд		0.5140			2.46
Работник 18 - 1	ч.ч.	0.2570	1	4.80	1.23
Работник 18 - 2	ч.ч.	0.2570	1	4.80	1.23
Допълнителни разходи					1.72
върху Труд	‰	70.00		2.46	1.72
Общо					2.46
преки					1.72
допълнителни					4.18
общо					0.42
печалба	‰	10.00		4.18	0.42
Общо					4.60

Доставка и монтаж на чугунен радиатор до 10 глидера h 500 mm

Позиция: IV04.е., Основание: Поз.140/18.011

за бр

Труд		1.7000			8.16
Работник 18 - 1	ч.ч.	0.8500	1	4.80	4.08
Работник 18 - 2	ч.ч.	0.8500	1	4.80	4.08
Материали					78.03
Чугунен радиатор до 10 глидера h 500 mm	бр.	10.0000	1	6.50	65.00
Радиаторен вентил 1/2"	бр.	1.0000	1	2.30	2.30
Холендър за радиатор	бр.	1.0000	1	2.30	2.30
Държатели за чугунени радиатори	бр.	1.0000	1	1.30	1.30
Конзоли за радиатор	бр.	2.0000	1	3.50	7.00
Водоуплътнителна лента	м	0.5000	1	0.25	0.13
Допълнителни разходи					9.61
върху Труд	‰	70.00		8.16	5.71
върху Материали	‰	5.00		78.03	3.90
Общо					86.19
преки					9.61
допълнителни					95.80
общо					9.58
печалба	‰	10.00		95.80	9.58
Общо					105.38



Доставка и монтаж на алуминиев радиатор

Позиция: IV04.ж., Основание: Поз.141/18.015

за бр

Труд			3.5200			16.90
Работник 18 - 1	ч.ч.	1.7600	1	4.80		8.45
Работник 18 - 2	ч.ч.	1.7600	1	4.80		8.45
Материали						163.83
Алуминиев радиатор Н 500 10 глидера	бр.	10.0000	1	15.00		150.00
Радиаторен вентил 1/2"	бр	1.0000	1	2.20		2.20
Холендър за радиатор	бр	1.0000	1	4.50		4.50
Конзоли за радиатор	бр	2.0000	1	3.50		7.00
Водоуплътнителна лента	м	0.5000	1	0.25		0.13
Допълнителни разходи						20.02
върху Труд	%	70.00		16.90		11.83
върху Материали	%	5.00		163.83		8.19
Общо						
преки						180.73
допълнителни						20.02
общо						200.75
печалба	%	10.00		200.75		20.08

Общо 220.83

Доставка и монтаж на автоматичен обезвъздушител ф1/2"

Позиция: IV04.з., Основание: Поз.142/18.052

за бр

Труд			0.3000			1.44
Работник 18 - 2	ч.ч.	0.3000	1	4.80		1.44
Материали						1.84
Автоматичен обезвъздушител ф1/2"	бр	1.0000	1	1.80		1.80
Водоуплътнителна лента	м	0.1500	1	0.25		0.04
Допълнителни разходи						1.10
върху Труд	%	70.00		1.44		1.01
върху Материали	%	5.00		1.84		0.09
Общо						
преки						3.28
допълнителни						1.10
общо						4.38
печалба	%	10.00		4.38		0.44

Общо 4.82

Доставка и монтаж на ППР с алуминиева вложка ф 16 мм

Позиция: IV04.и., Основание: Поз.143/22.091

за м

Труд			0.4400			2.12
Работник 22 - 1	ч.ч.	0.2200	1	4.80		1.06
Работник 22 - 2	ч.ч.	0.2200	1	4.80		1.06
Материали						2.93
Ел.енергия	kWh	0.0360	1	0.18		0.01
Фитинги ппр като процент от цената на тръбата	%	1.1000	1	1.35		1.49
Тръба ППР топла вода ;алум.вложка PN=1.6Мра - ф 20/2.8мм	м	1.0600	1	1.35		1.43
Механизация						0.06
Пистолет за заварки ппр	МСМ	0.0080	1	7.00		0.06
Допълнителни разходи						1.64
върху Труд	%	70.00		2.12		1.48
върху Материали	%	5.00		2.93		0.15

Заличено на осн. ЗЗЛД

върху Механизация	%	10.00		0.06	0.01
Общо					
преки					5.11
допълнителни					1.64
общо					6.75
печалба	%	10.00		6.75	0.68
Общо					7.43

Доставка и монтаж на ППР с алуминиева вложка, Φ 20 мм

Позиция: IV04.й., Основание: Поз.144/22.092

за м

Труд		0.4400			2.12
Работник 22 - 1	ч.ч.	0.2200	1	4.80	1.06
Работник 22 - 2	ч.ч.	0.2200	1	4.80	1.06
Материали					5.33
Ел.енергия	kWh	0.0360	1	0.18	0.01
Фитинги ппр като процент от цената на тръбата	%	1.1000	1	2.46	2.71
Тръба ППР топла вода ;алум.вложка PN=1.6Мра - Φ 20/2.8мм	м	1.0600	1	2.46	2.61
Механизация					0.06
Пистолет за заварки ппр	МСМ	0.0080	1	7.00	0.06
Допълнителни разходи					1.76
върху Труд	%	70.00		2.12	1.48
върху Материали	%	5.00		5.33	0.27
върху Механизация	%	10.00		0.06	0.01
Общо					
преки					7.51
допълнителни					1.76
общо					9.27
печалба	%	10.00		9.27	0.93
Общо					10.20

Доставка и монтаж на стоманена черна тръба Φ 1/2"

Позиция: IV04.к., Основание: Поз.145/18.701

за м

Труд		0.5300			2.54
Работник 18 - 1	ч.ч.	0.2650	1	4.80	1.27
Работник 18 - 2	ч.ч.	0.2650	1	4.80	1.27
Материали					3.03
Стоманени тръби Φ1/2"	м	1.0200	1	2.70	2.75
Укрепители стоманени (отопл. инст.)	кг	0.0800	1	1.50	0.12
Тел за заварка с кислород	кг	0.0050	1	2.30	0.01
Разтвор циментов - м150 - (1:2,9)	м3	0.0003	1	85.00	0.03
Грунд - алкиден	кг	0.0230	1	2.60	0.06
Кислород	м3	0.0050	1	1.50	0.01
Карбит	кг	0.0180	1	2.50	0.05
Механизация					0.26
Окисжен комплект (без консумативи)	МСМ	0.0170	1	15.00	0.26
Допълнителни разходи					1.96
върху Труд	%	70.00		2.54	1.78
върху Материали	%	5.00		3.03	0.15
върху Механизация	%	10.00		0.26	0.03
Общо					
преки					5.83
допълнителни					1.96
общо					7.79
печалба	%	10.00		7.79	0.78

Заличено на осн. 33ПД
10.00

Общо 8.57

Доставка и монтаж на ППР с алуминиева вложка ф 32 мм

Позиция: IV04.л., Основание: Поз.146/22.094

за м

Труд			0.5600			2.68
Работник 22 - 1	ч.ч.	0.2800	1	4.80		1.34
Работник 22 - 2	ч.ч.	0.2800	1	4.80		1.34
Материали						6.47
Ел.енергия	kWh	0.0360	1	0.18		0.01
Фитинги ппр като процент от цената на тръбата	%	0.8500	1	3.40		2.89
ТРЪБА ППР топла вода; алум.вложка, PN=1.6Мра - ф 32/4.5мм	м	1.0500	1	3.40		3.57
Механизация						0.06
Пистолет за заварки ППР	МСМ	0.0090	1	7.00		0.06
Допълнителни разходи						2.21
върху Труд	%	70.00		2.68		1.88
върху Материали	%	5.00		6.47		0.32
върху Механизация	%	10.00		0.06		0.01
Общо						
преки						9.21
допълнителни						2.21
общо						11.42
печалба	%	10.00		11.42		1.14

Общо 12.56

Доставка и монтаж на ППР с алуминиева вложка ф 40 мм

Позиция: IV04.м., Основание: Поз.147/22.095

за м

Труд			0.6200			2.98
Работник 22 - 1	ч.ч.	0.3100	1	4.80		1.49
Работник 22 - 2	ч.ч.	0.3100	1	4.80		1.49
Материали						7.28
Ел.енергия	kWh	0.0400	1	0.18		0.01
Фитинги ппр като процент от цената на тръбата	%	0.6500	1	4.30		2.80
Тръба ППР за топла вода; алум.вложка рп=1.6пра - ф 40/5.6мм	м	1.0400	1	4.30		4.47
Механизация						0.07
Пистолет за заварки ППР	МСМ	0.0100	1	7.00		0.07
Допълнителни разходи						2.46
върху Труд	%	70.00		2.98		2.09
върху Материали	%	5.00		7.28		0.36
върху Механизация	%	10.00		0.07		0.01
Общо						
преки						10.33
допълнителни						2.46
общо						12.79
печалба	%	10.00		12.79		1.28

Общо 14.07

Доставка и монтаж на СК ф1" с изпразнител

Позиция: IV04.н., Основание: Поз.148/22.533

Заличено на осн. ЗЗЛД

за бр

Труд			0.3200			1.54
Работник 22 - 2	ч.ч.	0.3200	1	4.80		1.54

Материали					18.31
Спирателен кран Ф1" сферичен	бр.	1.0000	1	16.63	16.63
Водоуплътнителна лента	м	0.6000	1	2.80	1.68
Допълнителни разходи					2.00
върху Труд	%	70.00		1.54	1.08
върху Материали	%	5.00		18.31	0.92
Общо					
преки					19.85
допълнителни					2.00
общо					21.85
печалба	%	10.00		21.85	2.19
Общо					24.04

Доставка и монтаж СК Ф1 1/4" с изпразнител

Позиция: IV04.о., Основание: Поз.149/22.534

за бр

Труд					0.3200	1.54
Работник 22 - 2	ч.ч.	0.3200	1	4.80	1.54	
Материали					19.68	
СК Ф1 1/4" с изпразнител	бр.	1.0000	1	18.00	18.00	
Водоуплътнителна лента	м	0.6000	1	2.80	1.68	
Допълнителни разходи					2.06	
върху Труд	%	70.00		1.54	1.08	
върху Материали	%	5.00		19.68	0.98	
Общо						
преки					21.22	
допълнителни					2.06	
общо					23.28	
печалба	%	10.00		23.28	2.33	
Общо					25.61	

Доставка и монтаж СК Ф1 1/2" с изпразнител

Позиция: IV04.п., Основание: Поз.150/22.535

за бр

Труд					0.3200	1.54
Работник 22 - 2	ч.ч.	0.3200	1	4.80	1.54	
Материали					28.52	
СК Ф1 1/2" с изпразнител	бр.	1.0000	1	26.00	26.00	
Водоуплътнителна лента	м	0.9000	1	2.80	2.52	
Допълнителни разходи					2.51	
върху Труд	%	70.00		1.54	1.08	
върху Материали	%	5.00		28.52	1.43	
Общо						
преки					30.06	
допълнителни					2.51	
общо					32.57	
печалба	%	10.00		32.57	3.26	
Общо					35.83	

Доставка и монтаж на аншлуси ППР с алум.вложка ф16, до 2 м

Позиция: IV04.р., Основание: Поз.151/22.091

за бр

Труд					0.4400	2.12
Работник 22 - 1	ч.ч.	0.2200	1	4.80	1.06	
Работник 22 - 2	ч.ч.	0.2200	1	4.80	1.06	
Материали					3.11	
Аншлуси ППР с алум.вложка ф16, до 2 м	м	2.1200	1	1.46	3.10	

Ел. енергия	kWh	0.0360	1	0.18	0.01
Механизация					
Пистолет за заварки ппр	МСМ	0.0080	1	7.00	0.06
Допълнителни разходи					
върху Труд	§	70.00		2.12	1.48
върху Материали	§	5.00		3.11	0.16
върху Механизация	§	10.00		0.06	0.01
Общо					
преки					5.29
допълнителни					1.65
общо					6.94
печалба	§	10.00		6.94	0.69
Общо					7.63

Доставка и монтаж на радиаторен вентил, прав ф1/2"

Позиция: IV04.с., Основание: Поз.152/18.053

за бр

Труд					
Работник 18 - 2	ч.ч.	0.3400	1	4.80	1.63
Материали					
Радиаторен вентил 1/2"	бр	1.0000	1	2.20	2.20
Водоуплътнителна лента	м	0.2500	1	0.25	0.06
Допълнителни разходи					
върху Труд	§	70.00		1.63	1.14
върху Материали	§	5.00		2.26	0.11
Общо					
преки					3.89
допълнителни					1.25
общо					5.14
печалба	§	10.00		5.14	0.51
Общо					5.65

15.02.2019 г.

Управител:

Милена Георгиева



Зачичевно на осн. ЗЗД